



PINCES ÉBAUCHES



TABLE DES MATIÈRES

PAGES		CHAPITRES
3-11	PINCE COCN	1
12-17	KIT-MECATOOL ET ACCESSOIRES	2
18	PALETTE GPS70 GPS120 MACRO	3
19-21	KIT-MACRO ET ACCESSOIRES	4
22-25	SET TAILLAGE / SERRAGE IPP	5
26-27	KIT-SRS / PINCE EBOSA	6
28-29	KIT-PINCE / SYST-W20 / BASE DE CONTRÔLE	7
30	PINCE COSF	8
31-37	PINCE TGWM / KIT-TGWM ET ACCESSOIRES	9
38-39	PINCE P	10
40-45	PINCE BOBINO	11
46-47	PINCE CREVOISIER / PINCE RECOMATIC	12
48-49	PINCE TYPE F / PINCE TYPE W	13
50-51	MORS / ÉLÉMENT DE CONTRÔLE	14
52-63	ÉTAU / PRESSE-FLANC / UNITÉ DE SERRAGE ET DIVERS DÉVELOPPEMENTS	15



3R

3R

3R

3R

3R

107

107

110

143

143

145



Caractéristiques de nos COCN :

- Largeur de fente en standard 1mm
- Ø de guidage extérieur 60g6
- Ø de guidage intérieur 30H7
- Largeur entrée 5H7
- 3 trous de fixation à 120° M5
- Les pinces de Ø inférieur à 40mm s'utilisent uniquement en ouvrant



(NF) 4 fentes



(NF) 8 fentes

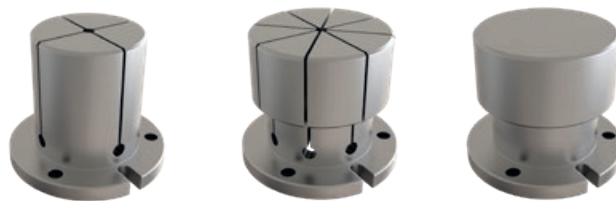
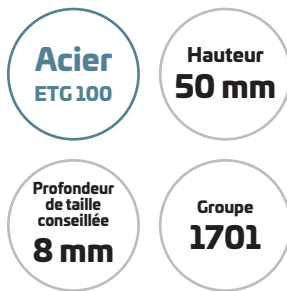


(TC) Ø trou central 4

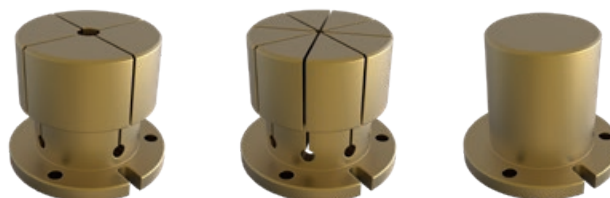


(TC) Ø trou central 8

PINCE COCN



N° article	∅	NF TC 0 0	NF TC 4 0	NF TC 8 0	NF TC 4 4	NF TC 4 8	NF TC 8 4	NF TC 8 8	Ouvrant	Fermant
COCN-2550xx	25	44.50	49.30	51.50	49.30	49.30	51.50	51.50	•	
COCN-3050xx	30	44.50	49.30	51.50	49.30	49.30	51.50	51.50	•	
COCN-3550xx	35	44.50	49.30	51.50	49.30	49.30	51.50	51.50	•	
COCN-4050xx	40	40.70	47.20	51.–	47.20	47.20	51.–	51.–	•	•
COCN-4550xx	45	40.70	47.20	51.–	47.20	47.20	51.–	51.–	•	•
COCN-5050xx	50	40.70	47.20	51.–	47.20	47.20	51.–	51.–	•	•
COCN-6050xx	60	42.80	62.30	63.90	62.30	62.30	63.90	63.90	•	•
COCN-7050xx	70	48.80	83.40	92.–	83.40	83.40	92.–	92.–	•	•
COCN-8050xx	80	70.40	96.30	106.10	96.30	96.30	106.10	106.10	•	•



N° article	∅	NF TC 0 0	NF TC 4 0	NF TC 8 0	NF TC 4 4	NF TC 4 8	NF TC 8 4	NF TC 8 8	Ouvrant	Fermant
COCN-2550xx-L	25	73.50	78.30	80.40	78.30	78.30	80.40	80.40	•	
COCN-3050xx-L	30	73.50	78.30	80.40	78.30	78.30	80.40	80.40	•	
COCN-3550xx-L	35	73.50	78.30	80.40	78.30	78.30	80.40	80.40	•	
COCN-4050xx-L	40	76.20	80.90	83.–	80.90	80.90	83.–	83.–	•	•
COCN-5050xx-L	50	76.20	80.90	83.–	80.90	80.90	83.–	83.–	•	•
COCN-6050xx-L	60	75.80	95.30	96.90	95.30	95.30	96.90	96.90	•	•
COCN-7050xx-L	70	91.80	126.40	135.–	126.40	126.40	135.–	135.–	•	•
COCN-8050xx-L	80	124.40	150.30	160.10	150.30	150.30	160.10	160.10	•	•

Autre ∅ sur demande

Composition d'un article :

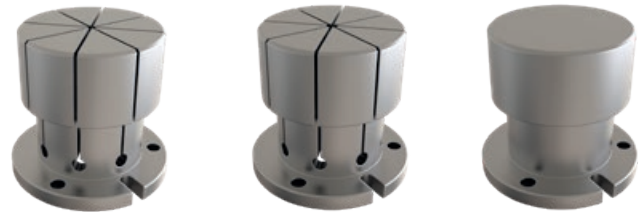
NF = Nombre de fente TC = ∅ trou central H = 50
 COCN ∅ (40) H (50) NF(8) TC (4) = COCN-405084
 si laiton -L

Acier
ETG 100

Hauteur
55 mm

Profondeur de taille
conseillée
13 mm

Groupe
1701



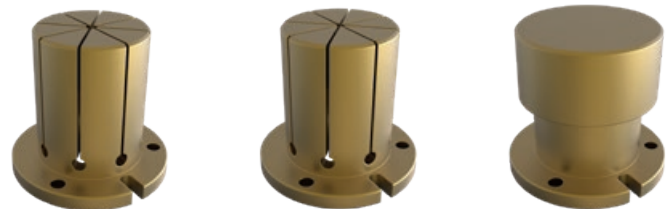
N° article	∅	NF TC 0 0	NF TC 4 0	NF TC 8 0	NF TC 4 4	NF TC 4 8	NF TC 8 4	NF TC 8 8	Ouvrant	Fermant
COCN-2555xx	25	45.20	49.90	52.-	49.90	49.90	52.-	52.-	•	
COCN-3055xx	30	45.20	49.90	52.-	49.90	49.90	52.-	52.-	•	
COCN-3555xx	35	45.20	49.90	52.-	49.90	49.90	52.-	52.-	•	
COCN-4055xx	40	45.20	49.90	53.10	49.90	49.90	53.10	53.10	•	•
COCN-5055xx	50	47.80	52.50	54.60	52.50	52.50	54.60	54.60	•	•
COCN-6055xx	60	48.30	65.70	67.80	65.70	65.70	67.80	67.80	•	•
COCN-7055xx	70	52.50	89.30	97.70	89.30	89.30	97.70	97.70	•	•
COCN-8055xx	80	75.60	104.-	113.40	104.-	104.-	113.40	113.40	•	•

Laiton

Hauteur
55 mm

Profondeur de taille
conseillée
13 mm

Groupe
1701

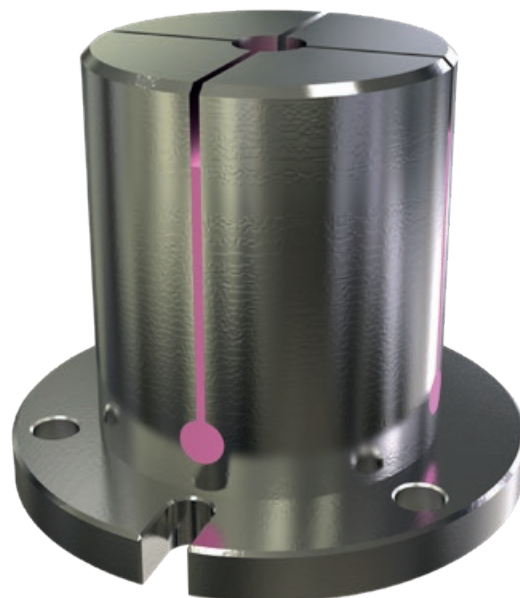
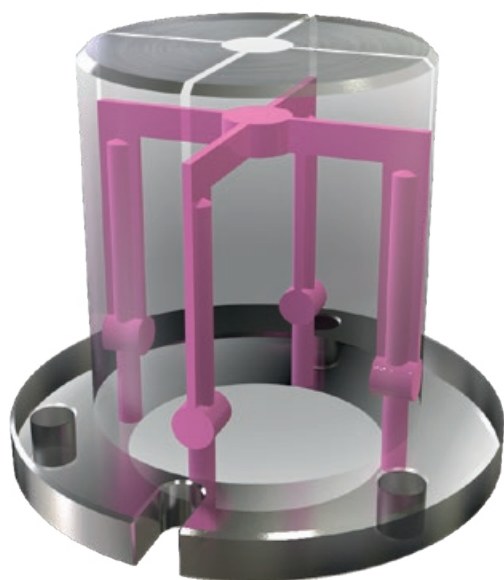


N° article	∅	NF TC 0 0	NF TC 4 0	NF TC 8 0	NF TC 4 4	NF TC 4 8	NF TC 8 4	NF TC 8 8	Ouvrant	Fermant
COCN-2555xx-L	25	78.20	82.90	85.-	82.90	82.90	85.-	85.-	•	•
COCN-3055xx-L	30	78.20	82.90	85.-	82.90	82.90	85.-	85.-	•	•
COCN-3555xx-L	35	78.20	82.90	85.-	82.90	82.90	85.-	85.-	•	•
COCN-4055xx-L	40	78.20	82.90	86.10	82.90	82.90	86.10	86.10	•	•
COCN-5055xx-L	50	80.80	85.50	87.60	85.50	85.50	87.60	87.60	•	•
COCN-6055xx-L	60	81.30	98.70	100.80	98.70	98.70	100.80	100.80	•	•
COCN-7055xx-L	70	95.50	132.30	140.70	132.30	132.30	140.70	140.70	•	•
COCN-8055xx-L	80	129.60	158.-	167.40	158.-	158.-	167.40	167.40	•	•

Autre ∅ sur demande

Composition d'un article : NF = Nombre de fente TC = ∅ trou central H = 55
 COCN ∅ (40) H (55) NF(8) TC (4) = COCN-405584
 si laiton -L

Fini les copeaux à l'intérieur de vos pinces



- Hauteur de taillage non protégé 8 mm
- Etanchéité contre l'intrusion de copeaux
- Facilite la récupération des métaux précieux
- Evite les problèmes de fonctionnement et de blocage
- Nettoyage facilité
- Améliore la régularité des serrages

I PINCE ÉTANCHE



N° article	∅	NF TC 4 4	NF TC 4 8	NF TC 8 4	NF TC 8 8	Ouvrant	Fermant
COCN-2550xx-ET	25	74.30	74.30	76.50	76.50	•	
COCN-3050xx-ET	30	74.30	74.30	76.50	76.50	•	
COCN-3550xx-ET	35	74.30	74.30	76.50	76.50	•	
COCN-4050xx-ET	40	72.20	72.20	76.-	76.-	•	•
COCN-4550xx-ET	45	73.40	73.40	77.20	77.20	•	•
COCN-5050xx-ET	50	73.40	73.40	77.20	77.20	•	•
COCN-6050xx-ET	60	88.60	88.60	90.10	90.10	•	•
COCN-7050xx-ET	70	109.70	109.70	118.30	118.30	•	•
COCN-8050xx-ET	80	122.60	122.60	132.30	132.30	•	•

Quantité minimum de commande 10 pièces
Délai : 2 semaines, sauf stock éventuel

Disponible en H=55 sur demande
Disponible en différentes matières

I PINCE COCN H40



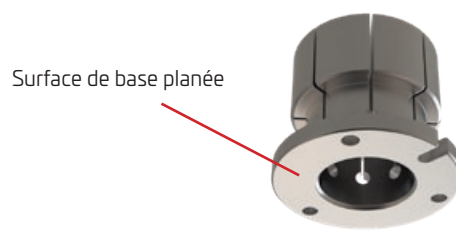
N° article	∅	NF TC 0 0	NF TC 4 0	NF TC 8 0	NF TC 4 4	NF TC 4 8	NF TC 8 4	NF TC 8 8	Ouvrant	Fermant
COCN-2540xx	25	52.-	57.20	61.30	57.20	57.20	61.30	61.30	•	
COCN-3040xx	30	53.-	57.20	61.30	57.20	57.20	61.30	61.30	•	
COCN-3540xx	35	54.-	57.20	61.30	57.20	57.20	61.30	61.30	•	
COCN-4040xx	40	55.-	57.20	61.30	57.20	57.20	61.30	61.30	•	•
COCN-5040xx	50	56.-	57.20	61.30	57.20	57.20	61.30	61.30	•	•
COCN-6040xx	60	61.30	68.20	71.10	68.20	68.20	71.10	71.10	•	•

I CÔNE POUR PINCE H40

N° article	Nom	Prix
29119952-3	CÔNE OUVRANT COURT POUR COCN H40 AVEC BOUT SPHÉRIQUE	12.20
29119953-3	CÔNE FERMANT COURT POUR COCN H40 AVEC BOUT SPHÉRIQUE	17.50

PINCE COCN

I COCN PLANÉE



N° article	∅	NF TC 0 0	NF TC 4 0	NF TC 8 0	NF TC 4 4	NF TC 4 8	NF TC 8 4	NF TC 8 8	Ouvrant	Fermant
COCN-2550xx-PLA	25	51.30	56.10	58.30	56.10	56.10	58.30	58.30	•	
COCN-3050xx-PLA	30	51.30	56.10	58.30	56.10	56.10	58.30	58.30	•	
COCN-3550xx-PLA	35	51.30	56.10	58.30	56.10	56.10	58.30	58.30	•	
COCN-4050xx-PLA	40	47.50	54.-	57.80	54.-	54.-	57.80	57.80	•	•
COCN-4550xx-PLA	45	47.50	54.-	57.80	54.-	54.-	57.80	57.80	•	•
COCN-5050xx-PLA	50	47.50	54.-	57.80	54.-	54.-	57.80	57.80	•	•
COCN-6050xx-PLA	60	49.60	69.10	70.70	69.10	69.10	70.70	70.70	•	•
COCN-7050xx-PLA	70	55.60	90.20	98.90	90.20	90.20	98.90	98.90	•	•
COCN-8050xx-PLA	80	77.20	103.20	112.90	103.20	103.20	112.90	112.90	•	•

Disponible en différentes matières

I COCN-GP



Les goupilles sont proposées afin de précontraindre la pince pour le taillage

N° article	∅	NF TC 4 0	NF TC 8 0	NF TC 4 4	NF TC 4 8	NF TC 8 4	NF TC 8 8	Ouvrant	Fermant
COCN-4050xx-GP	40	53.60	57.60	53.60	53.60	57.60	57.60	•	•
COCN-5050xx-GP	50	54.60	60.90	54.60	54.60	60.90	60.90	•	•
COCN-6050xx-GP	60	59.90	67.20	59.90	59.90	67.20	67.20	•	•

Autre ∅ sur demande

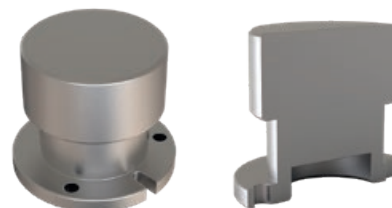
I COCN-PL



Cette pince permet de réaliser des empreintes plus importantes sans tomber en conflit avec le cône de serrage (dégagement pour fraise d'entre cornes par exemple)

N° article	∅	NF TC 0 0	NF TC 4 0	NF TC 8 0	NF TC 4 4	NF TC 4 8	NF TC 8 4	NF TC 8 8	Ouvrant
COCN-4050xx-PL	40	43.10	47.30	51.50	47.30	47.30	51.50	51.50	•
COCN-4550xx-PL	45	43.10	47.30	51.50	47.30	47.30	51.50	51.50	•
COCN-5050xx-PL	50	45.20	49.40	53.60	49.40	49.40	53.60	53.60	•

I COCN-PLEINE



Ebauche sur la base identique aux pinces COCN (∅int = 30H7x10mm)

N° article	∅	NF TC 0 0
COCN-4050xx-PLEINE	40	41,-
COCN-4550xx-PLEINE	45	42.80
COCN-5050xx-PLEINE	50	43.10

Autre ∅ sur demande

Disponible en différentes matières

PINCE COCN

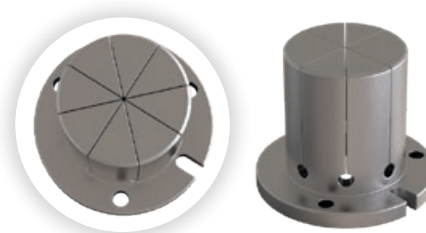
I COCN-FIL



Pince conçue pour vos petites pièces
Fente de 0.35 mm sur la partie centrale de $\varnothing 10\text{mm} \times 5\text{mm}$

N° article	Ø	NF TC 4 0	NF TC 8 0	Ouvrant	Fermant
COCN-4050xx-FIL	40	86.-	117.40	•	•

I COCN-FIL-CYL



Pince avec fentes de faibles épaisseurs 0.35mm

N° article	Ø	NF TC 4 0	NF TC 8 0	Ouvrant	Fermant
COCN-2550xx-FIL-CYL	25	160.90	216.90	•	
COCN-3050xx-FIL-CYL	30	174.90	244.90	•	
COCN-4050xx-FIL-CYL	40	183.60	267.60	•	•
COCN-5050xx-FIL-CYL	50	208.20	306.20	•	•
COCN-6050xx-FIL-CYL	60	214.50	326.50	•	•
COCN-7050xx-FIL-CYL	70	250.90	390.90	•	•
COCN-8050xx-FIL-CYL	80	309.20	477.20	•	•

I COCN-INSERT



La bague en téflon évite toutes blessures sur la pièce

N° article	Ø	NF TC 4 0	Ouvrant	Fermant
COCN-4045xx-PR.INSERT	40	116.10	•	•
COCN-5045xx-PR.INSERT	50	118.20	•	•
COCN-6045xx-PR.INSERT	60	122.40	•	•

Pince livrée sans consommable

I INSERT



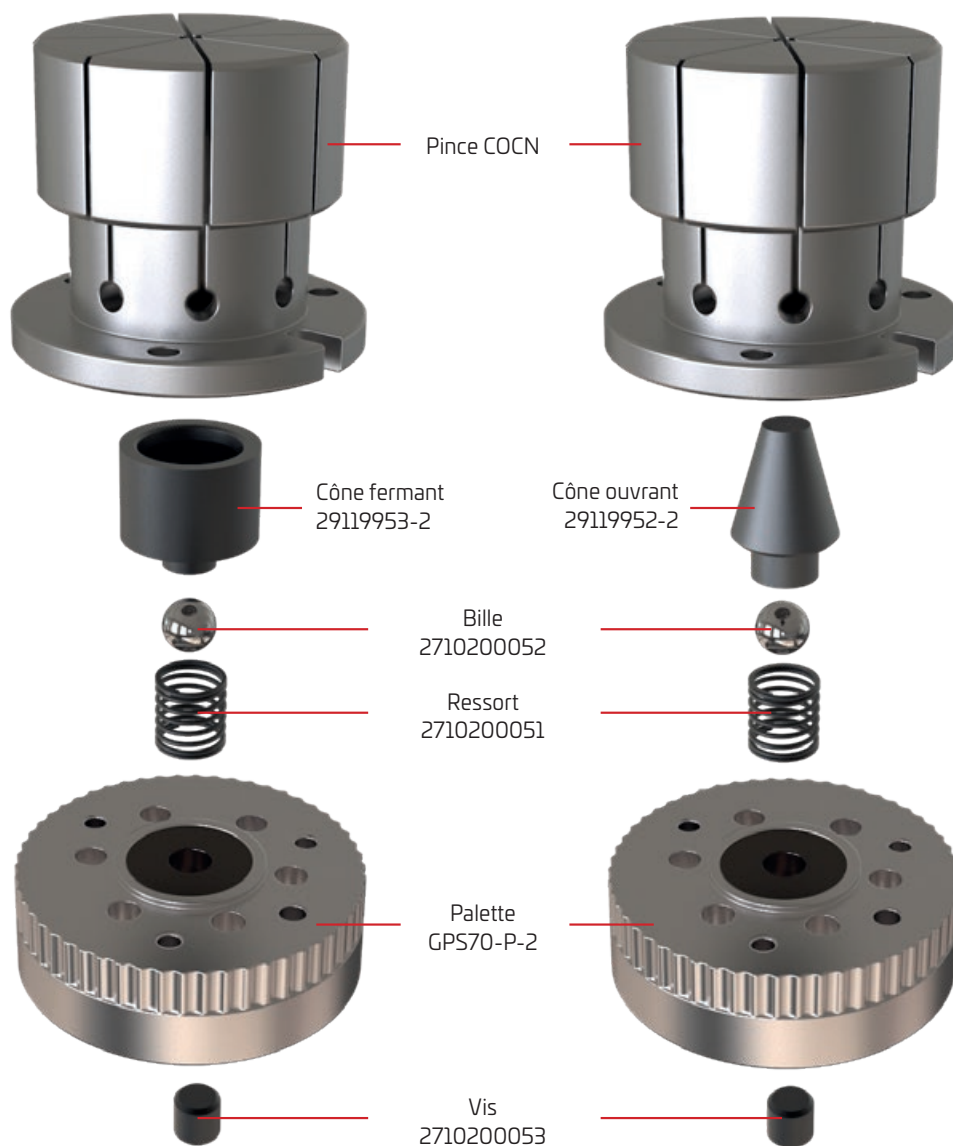
Consommable non-fendu

N° article	Ø	H10	H20
INSERT-POM-Ø40	40	19.50	20.50
INSERT-POM-Ø50	50	20.50	24.-
INSERT-POM-Ø60	60	22.-	24.50

Disponible en différentes matières

KIT FERMANT

KIT OUVRANT



N° article	Désignation	Prix
GPS70-P-2	PALETTE GPS70 MODIFIÉE DIAM 30 + 3X M5 + 5H7 POUR BASE COCN	64.50
29119952-2	CÔNE OUVRANT	12.20
29119953-2	CÔNE FERMANT	17.50
2710200051	RESSORT DE COMPRESSION	3.40
2710200052	BILLE EN ACIER Ø 10	4.-
2710200053	VIS M10 X 10 SANS TÊTE	1.-
GOUPILLE Ø5X16	GOUPILLE DE POSITIONNEMENT POUR PALETTE Ø5X16	1.-
BN7 M5X14	VIS A TÊTE CYLINDRE 6P CREUX ENTièrement FILETÉE NOIRCIE M5X14	0.30

Le kit-MECATOOL est né de l'assemblage de nos pinces COCN sur une palette GPS en y intégrant les fonctions d'activation de la pince. Ce rapprochement a ouvert des perspectives autant pour les palettes que pour nos pinces, et a surtout proposé des solutions SMED à nos clients.

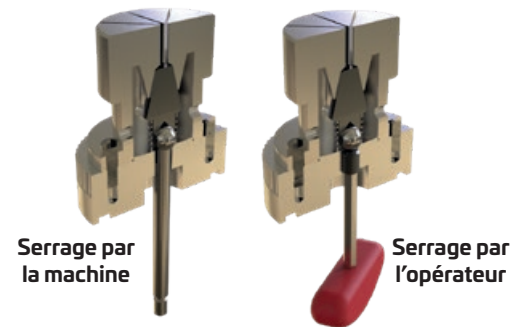
FONCTIONNEMENT:

L'activation de la pince se réalise par une poussée sur la bille, qui se transmet au cône de serrage et actionne la pince.

Cette poussée peut être réalisée :

- Par le piston de la machine
- Par une vis au centre

Un kit prévu pour un fonctionnement par vis peut être converti pour le piston machine en enlevant simplement la vis et inversement.



La poussée par la vis maintient la pièce serrée sur le kit en permanence et de façon autonome. Ce qui nous offre d'autres possibilités de travail et permet :

- Au KIT-MECATOOL d'être utilisé sur des machines sans fonction de serrage
- De contrôler les pièces en cours d'usinage, sans problème de repositionnement afin de poursuivre ou de retoucher la pièce
- De donner la possibilité de robotiser le changement complet des kits avec des pinces montées

FLEXIBILITÉ

La palette permet de désolidariser la pince de la machine en quelques secondes et de repositionner la suivante dans les 0.003 mm, sans aucun démontage mécanique.

Sur la base de cette facilité de travail, diverses solutions s'ouvrent à vous :

- Changer rapidement de série
- Transmettre les pinces d'une machine à une autre
- Délocaliser la préparation de la pince
- Réaliser des mises au point de produits à l'avance et d'y revenir ultérieurement, en fonction des disponibilités du personnel

ROBOTISATION PAR LA PALETTE GPS

Le repositionnement des palettes étant précis et rapide, de nombreux robots alimentent les machines de GPS, avec les avantages suivants :

- Pas de réglage robot, peu importe le moyen de serrage utilisé
- Pas besoin de changer le préhenseur du robot lors d'un changement de série
- Les pièces sont mises sur le serrage par un opérateur, idéal pour les pièces délicates
- Les pinces terminées restent serrées, possibilité de retouche en cas de casse outil

SÉCURITÉ ET SIMPLICITÉ

Le changement d'une palette est simple, rapide et sûr, ce qui sécurise grandement et rapidement votre gestion des serrages. Les potentiels d'erreurs sont fortement réduits et la qualité du serrage est garantie par son fonctionnement. D'où :

- Moins de personnel qualifié pour changer de serrage, car l'opération est naturellement précise et juste
- Baisse du taux de rebus
- Situation sécurisée et facilement intégrée dans des procédures internes

CONCLUSION

Par l'introduction d'un tel système d'interchangeabilité dans vos ateliers, vous installez une satisfaction quasi immédiate chez vos collaborateurs et ouvrez des potentiels importants en initiatives et solutions internes. De plus une normalisation se crée naturellement ou facilement dans votre environnement de travail. La migration de vos équipements dans cette évolution, vous ouvre assurément des portes et vous referme des problèmes.

KIT-MECATOOL

Hauteur
50 mm

ouvrant

Profondeur
de taille
conseillée
8 mm

Groupe
1705



N° article	∅	NF TC 4 0	NF TC 8 0	NF TC 4 4	NF TC 4 8	NF TC 8 4	NF TC 8 8
KIT-MECATOOL-2550xx-O	25	133.50	135.10	133.50	133.50	135.10	135.10
KIT-MECATOOL-3550xx-O	35	133.50	135.10	133.50	133.50	135.10	135.10
KIT-MECATOOL-4050xx-O	40	132.-	136.10	132.-	132.-	136.10	136.10
KIT-MECATOOL-5050xx-O	50	132.-	136.10	132.-	132.-	136.10	136.10
KIT-MECATOOL-6050xx-O	60	144.80	146.30	144.80	144.80	146.30	146.30
KIT-MECATOOL-7050xx-O	70	164.10	171.30	164.10	164.10	171.30	171.30
KIT-MECATOOL-8050xx-O	80	175.40	183.50	175.40	175.40	183.50	183.50

Hauteur
50 mm

fermant

Profondeur
de taille
conseillée
8 mm

Groupe
1705



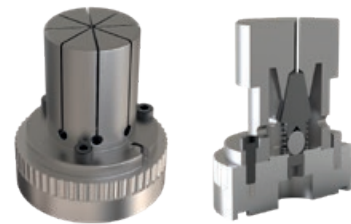
N° article	∅	NF TC 4 0	NF TC 8 0	NF TC 4 4	NF TC 4 8	NF TC 8 4	NF TC 8 8
KIT-MECATOOL-4050xx-F	40	136.10	140.70	136.10	136.10	140.70	140.70
KIT-MECATOOL-5050xx-F	50	136.10	140.70	136.10	136.10	140.70	140.70
KIT-MECATOOL-6050xx-F	60	149.40	150.40	149.40	149.40	150.40	150.40
KIT-MECATOOL-7050xx-F	70	168.60	175.40	168.60	168.60	175.40	175.40
KIT-MECATOOL-8050xx-F	80	180.-	188.10	180.-	180.-	188.10	188.10

Hauteur
55 mm

ouvrant

Profondeur
de taille
conseillée
13 mm

Groupe
1705



2

N° article	∅	NF TC 4 0	NF TC 8 0	NF TC 4 4	NF TC 4 8	NF TC 8 4	NF TC 8 8
KIT-MECATOOL-2555xx-O	25	134.10	135.60	134.10	134.10	135.60	135.60
KIT-MECATOOL-3555xx-O	35	134.10	135.60	134.10	134.10	135.60	135.60
KIT-MECATOOL-4055xx-O	40	132.50	137.10	132.50	132.50	137.10	137.10
KIT-MECATOOL-5055xx-O	50	132.50	137.10	132.50	132.50	137.10	137.10
KIT-MECATOOL-6055xx-O	60	146.80	149.40	146.80	146.80	149.80	149.80
KIT-MECATOOL-7055xx-O	70	169.20	176.40	169.20	169.20	176.40	176.40
KIT-MECATOOL-8055xx-O	80	182.-	190.20	182.-	182.-	190.20	190.20

Hauteur
55 mm

fermant

Profondeur
de taille
conseillée
13 mm

Groupe
1705

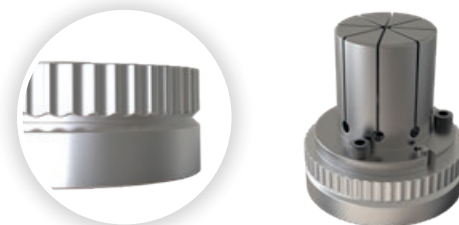


N° article	∅	NF TC 4 0	NF TC 8 0	NF TC 4 4	NF TC 4 8	NF TC 8 4	NF TC 8 8
KIT-MECATOOL-4055xx-F	40	137.10	141.20	137.10	137.10	141.20	141.20
KIT-MECATOOL-5055xx-F	50	137.10	141.20	137.10	137.10	141.20	141.20
KIT-MECATOOL-6055xx-F	60	151.40	153.40	151.40	151.40	153.40	153.40
KIT-MECATOOL-7055xx-F	70	173.30	180.50	173.30	173.30	180.50	180.50
KIT-MECATOOL-8055xx-F	80	186.10	194.20	186.10	186.10	194.20	194.20

I SUR PALETTE GPS70-P-13

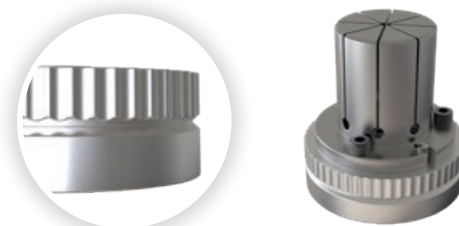
(prévue pour chargement par robot)

Hauteur 50 mm
ouvrant
Profondeur de taille conseillée 8 mm
Groupe 1705
Sur palette GPS70-P-13



N° article	∅	NF TC 4 0	NF TC 8 0	NF TC 4 4	NF TC 4 8	NF TC 8 4	NF TC 8 8
KIT-MECATOOL-2550xx-O-P13	25	142.50	144.10	142.50	142.50	144.10	144.10
KIT-MECATOOL-3550xx-O-P13	35	142.50	144.10	142.50	142.50	144.10	144.10
KIT-MECATOOL-4050xx-O-P13	40	141.-	145.10	141.-	141.-	145.10	145.10
KIT-MECATOOL-5050xx-O-P13	50	141.-	145.10	141.-	141.-	145.10	145.10
KIT-MECATOOL-6050xx-O-P13	60	153.80	155.30	153.80	153.80	155.30	155.30
KIT-MECATOOL-7050xx-O-P13	70	173.10	180.30	173.10	173.10	180.30	180.30
KIT-MECATOOL-8050xx-O-P13	80	184.40	192.50	184.40	184.40	192.50	192.50

Hauteur 50 mm
fermant
Profondeur de taille conseillée 8 mm
Groupe 1705
Sur palette GPS70-P-13



N° article	∅	NF TC 4 0	NF TC 8 0	NF TC 4 4	NF TC 4 8	NF TC 8 4	NF TC 8 8
KIT-MECATOOL-4050xx-F-P13	40	145.10	149.70	145.10	145.10	149.70	149.70
KIT-MECATOOL-5050xx-F-P13	50	145.10	149.70	145.10	145.10	149.70	149.70
KIT-MECATOOL-6050xx-F-P13	60	158.40	159.40	158.40	158.40	159.40	159.40
KIT-MECATOOL-7050xx-F-P13	70	177.60	184.40	177.60	177.60	184.40	184.40
KIT-MECATOOL-8050xx-F-P13	80	189.-	197.10	189.-	189.-	197.10	197.10

I SUR PALETTE GPS70-P-13 (prévue pour chargement par robot)

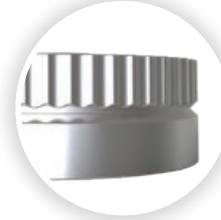
Hauteur
55 mm

ouvrant

Profondeur
de taille
conseillée
13 mm

Groupe
1705

Sur palette
**GPS70-
P-13**



2

N° article	∅	NF TC 4 0	NF TC 8 0	NF TC 4 4	NF TC 4 8	NF TC 8 4	NF TC 8 8
KIT-MECATOOL-2555xx-O-P13	25	143.10	144.60	143.10	143.10	144.60	144.60
KIT-MECATOOL-3555xx-O-P13	35	143.10	144.60	143.10	143.10	144.60	144.60
KIT-MECATOOL-4055xx-O-P13	40	141.50	146.10	141.50	141.50	146.10	146.10
KIT-MECATOOL-5055xx-O-P13	50	141.50	146.10	141.50	141.50	146.10	146.10
KIT-MECATOOL-6055xx-O-P13	60	155.80	158.40	155.80	155.80	158.80	158.80
KIT-MECATOOL-7055xx-O-P13	70	178.20	185.40	178.20	178.20	185.40	185.40
KIT-MECATOOL-8055xx-O-P13	80	191.-	199.20	191.-	191.-	199.20	199.20

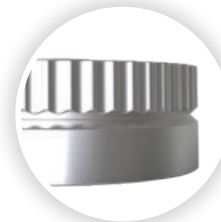
Hauteur
55 mm

fermant

Profondeur
de taille
conseillée
13 mm

Groupe
1705

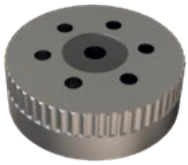
Sur palette
**GPS70-
P-13**



N° article	∅	NF TC 4 0	NF TC 8 0	NF TC 4 4	NF TC 4 8	NF TC 8 4	NF TC 8 8
KIT-MECATOOL-4055xx-F-P13	40	146.10	150.20	146.10	146.10	150.20	150.20
KIT-MECATOOL-5055xx-F-P13	50	146.10	150.20	146.10	146.10	150.20	150.20
KIT-MECATOOL-6055xx-F-P13	60	160.40	162.40	160.40	160.40	162.40	162.40
KIT-MECATOOL-7055xx-F-P13	70	182.30	189.50	182.30	182.30	189.50	189.50
KIT-MECATOOL-8055xx-F-P13	80	195.10	203.20	195.10	195.10	203.20	203.20

PALETTE

I PALETTE GPS70 ET GPS120



GPS70-P



GPS70-P-2



GPS70-P-13
Modifiée pour pinces
Saignée pour robot

N° article	Désignation	Prix
GPS70-P	PALETTE STANDARD GPS70 ALU	58.-
GPS70-P-2	PALETTE GPS70 MODIFIEE DIAM 30 + 3X M5 + 5H7 SERRAGE DIRECT	64.50
GPS70-P-13	PALETTE MECATOOL, SANS PLAQUE INT.Ø30 DE GUIDAGE SUR 1.5MM, 3XM5,1X5H7+RAINURE CIRC. 90°	68.70

Autres versions disponibles:



GPS70-P-3
Modifiée pour pinces
passage au centre Ø 19



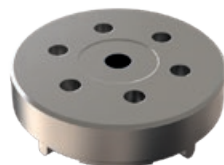
GPS70-P-7
Modifiée pour pinces
plat pour orientation
dans robot



GPS70-P-16
Modifiée pour robot



GPS70 pour pinces P

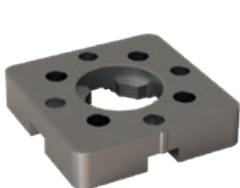


GPS70 acier



GPS120 ALU

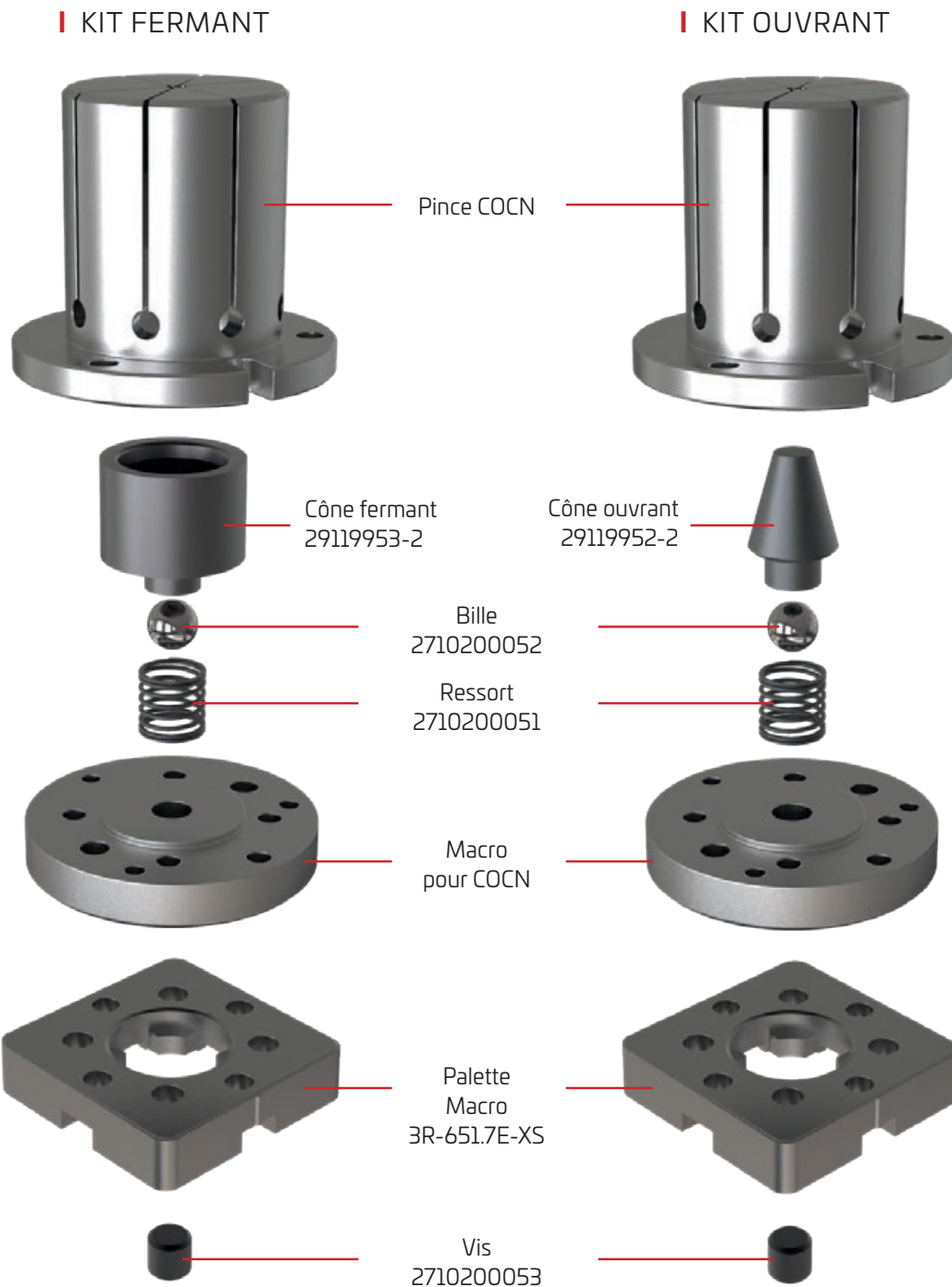
I PALETTE MACRO



3R-651.7 E-XS



Autre version disponible : 3R-651.7 E-P (version précise)



3
4

N° article	Désignation	Prix
3R-651.7E-XS	PALETTE MACRO (PAR LOT DE 8)	446.-
29119952-2	CÔNE OUVRANT	12.20
29119953-2	CÔNE FERMANT	17.50
2710200051	RESSORT DE COMPRESSION	3.40
2710200052	BILLE EN ACIER Ø 10	4.-
2710200053	VIS M10 X 10 SANS TÊTE	1.-
GOUPILLE Ø5X16	GOUPILLE DE POSITIONNEMENT POUR PALETTE Ø5X16	1.-
BN7 M5X14	VIS A TÊTE CYLINDRE 6P CREUX ENTièrement FILETÉE NOIRCIE M5X14	0.30

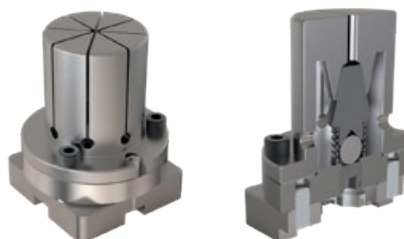
KIT-MACRO

Hauteur
50 mm

ouvrant

Profondeur
de taille
conseillée
8 mm

Groupe
1705



N° article	∅	NF TC 4 0	NF TC 8 0	NF TC 4 4	NF TC 4 8	NF TC 8 4	NF TC 8 8
KIT-MACRO-2550xx-O	25	174.90	176.40	174.90	174.90	176.40	176.40
KIT-MACRO-3550xx-O	35	174.90	176.40	174.90	174.90	176.40	176.40
KIT-MACRO-4050xx-O	40	173.40	177.40	173.40	173.40	177.40	177.40
KIT-MACRO-5050xx-O	50	173.40	177.40	173.40	173.40	177.40	177.40
KIT-MACRO-6050xx-O	60	185.90	189.50	185.90	185.90	189.50	189.50
KIT-MACRO-7050xx-O	70	204.90	211.90	204.90	204.90	211.90	211.90
KIT-MACRO-8050xx-O	80	215.90	223.90	215.90	215.90	223.90	223.90

Hauteur
50 mm

fermant

Profondeur
de taille
conseillée
8 mm

Groupe
1705



N° article	∅	NF TC 4 0	NF TC 8 0	NF TC 4 4	NF TC 4 8	NF TC 8 4	NF TC 8 8
KIT-MACRO-4050xx-F	40	177.40	181.90	177.40	177.40	181.90	181.90
KIT-MACRO-5050xx-F	50	177.40	181.90	177.40	177.40	181.90	181.90
KIT-MACRO-6050xx-F	60	190.40	194.10	190.40	190.40	194.10	194.10
KIT-MACRO-7050xx-F	70	208.90	215.90	208.90	208.90	215.90	215.90
KIT-MACRO-8050xx-F	80	220.40	229.40	220.40	220.40	228.40	228.40

Hauteur
55 mm

ouvrant

Profondeur
de taille
conseillée
8 mm

Groupe
1705



N° article	∅	NF TC 4 0	NF TC 8 0	NF TC 4 4	NF TC 4 8	NF TC 8 4	NF TC 8 8
KIT-MACRO-2555xx-0	25	175.40	176.90	175.40	175.40	176.40	176.40
KIT-MACRO-3555xx-0	35	175.40	176.90	175.40	175.40	176.40	176.40
KIT-MACRO-4055xx-0	40	173.90	178.40	173.90	173.90	178.40	178.40
KIT-MACRO-5055xx-0	50	173.90	178.40	173.90	173.90	178.40	178.40
KIT-MACRO-6055xx-0	60	187.90	190.40	187.90	187.90	190.40	190.40
KIT-MACRO-7055xx-0	70	209.90	216.90	209.90	209.90	216.20	216.20
KIT-MACRO-8055xx-0	80	222.40	230.40	222.40	222.40	230.40	230.40

4

Hauteur
55 mm

fermant

Profondeur
de taille
conseillée
8 mm

Groupe
1705



N° article	∅	NF TC 4 0	NF TC 8 0	NF TC 4 4	NF TC 4 8	NF TC 8 4	NF TC 8 8
KIT-MACRO-4055xx-F	40	178.40	182.40	178.40	178.40	182.10	182.10
KIT-MACRO-5055xx-F	50	178.40	182.40	178.40	178.40	182.10	182.10
KIT-MACRO-6055xx-F	60	192.40	194.40	192.40	192.40	194.40	194.40
KIT-MACRO-7055xx-F	70	267.40	220.90	213.40	213.40	220.90	220.90
KIT-MACRO-8055xx-F	80	226.40	234.40	226.40	226.40	234.40	234.40

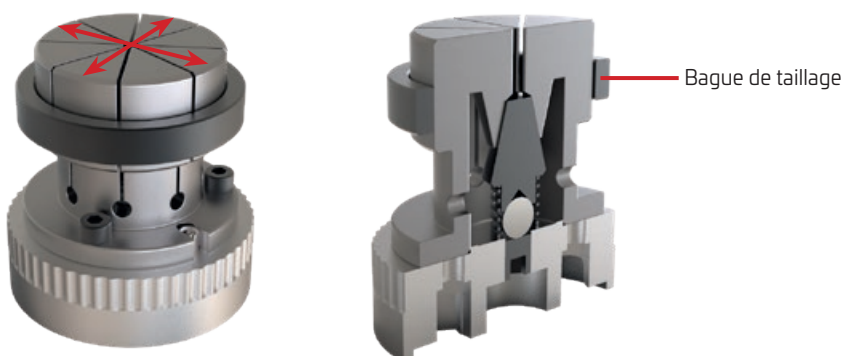
SET DE TAILLAGE DE PINCES



Set permettant de tailler vos pinces dans les meilleures conditions

N° article	Désignation	Prix
SET DE TAILLAGE PINCES $\varnothing 30$	SET DE TAILLAGE / JEU DE BAGUE $\varnothing 30 (+0.04/+0.08/+0.12/+0.16)$	260.-
SET DE TAILLAGE PINCES $\varnothing 40$	SET DE TAILLAGE / JEU DE BAGUE $\varnothing 40 (+0.04/+0.08/+0.12/+0.16)$	260.-
SET DE TAILLAGE PINCES $\varnothing 45$	SET DE TAILLAGE / JEU DE BAGUE $\varnothing 45 (+0.04/+0.08/+0.12/+0.16)$	260.-
SET DE TAILLAGE PINCES $\varnothing 50$	SET DE TAILLAGE / JEU DE BAGUE $\varnothing 50 (+0.04/+0.08/+0.12/+0.16)$	260.-
SET DE TAILLAGE PINCES $\varnothing 60$	SET DE TAILLAGE / JEU DE BAGUE $\varnothing 60 (+0.04/+0.08/+0.12/+0.16)$	260.-
SET DE TAILLAGE COMPLET	SET COMPLET AVEC JEU DE BAGUE $\varnothing 25-\varnothing 60$ JEU D'AXES $\varnothing 4$ ET $\varnothing 8$ ET SUPPORT	1'250.-
SET DE TAILLAGE JEU AXE $\varnothing 4$	JEU D'AXE DE TAILLAGE POUR TAILLAGE TROU $\varnothing 4 (-0.04/-0.08/-0.12/-0.16)$	120.-
SET DE TAILLAGE JEU AXE $\varnothing 8$	JEU D'AXE DE TAILLAGE POUR TAILLAGE TROU $\varnothing 8 (-0.04/-0.08/-0.12/-0.16)$	120.-

I PINCE OUVRANTE



Le taillage d'une pince ouvvrante s'effectue de la manière suivante :

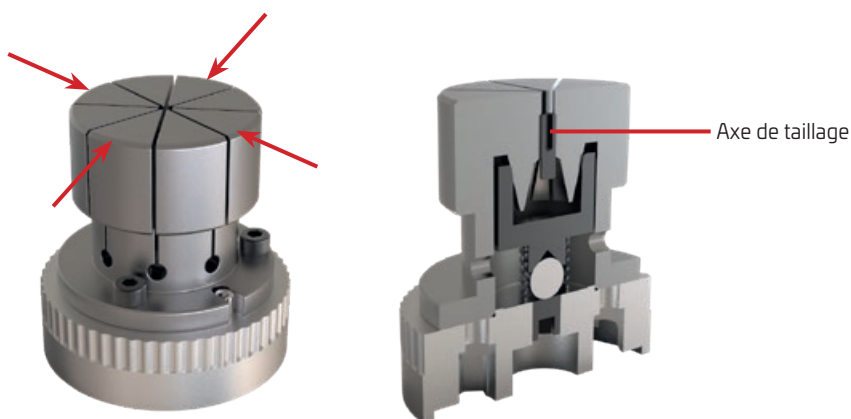
1. Positionner une bague de taillage sur la pince
2. Serrer la bague de taillage sur la pince
3. Tailler la pince
Remarque : la pièce peut être insérée sur la pince, il ne doit pas y avoir de jeu
4. Desserrer la bague de taillage

5

Réglage du jeu entre la pièce à serrer et la pince :

Plus le jeu entre la bague de taillage et la pince est grand, plus le jeu entre la pièce à serrer et la pince sera grand.

I PINCE FERMANTE



Le taillage d'une pince ouvvrante s'effectue de la manière suivante :

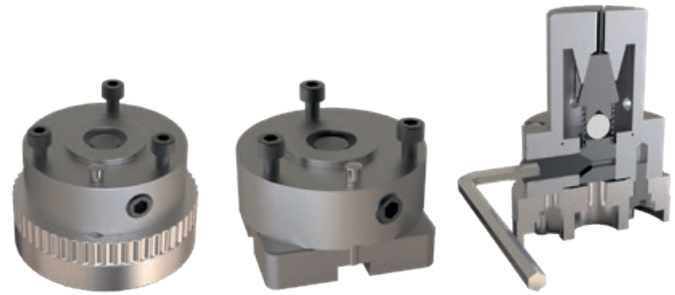
1. Positionner un axe de taillage dans la pince
2. Serrer l'axe de taillage dans la pince
3. Tailler la pince
Remarque : la pièce peut être insérée dans la pince, il ne doit pas y avoir de jeu
4. Desserrer l'axe de taillage

Réglage du jeu entre la pièce à serrer et la pince :

Plus le jeu entre l'axe de taillage et la pince est grand, plus le jeu entre la pièce à serrer et la pince sera grand.

I SERRAGE IPP

Cet élément intermédiaire permet de serrer et desserrer les pièces sans devoir démonter la base



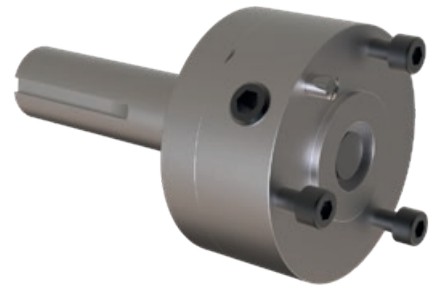
N° article	Désignation	Prix
IPP-SANS PALETTE-GPS70	SYSTEME DE SERRAGE DE PINCE MANUEL SUR IPP	148.-
IPP-SANS PALETTE-MACRO	SYSTEME DE SERRAGE DE PINCE MANUEL SUR PALETTE MACRO	148.-
IPP-GPS70	SYSTEME DE SERRAGE DE PINCE MANUEL MONTE SUR PALETTE GPS70	236.-
IPP-MACRO	SYSTEME DE SERRAGE DE PINCE MANUEL MONTE SUR PALETTE MACRO	252.-

I IPP SUR TABLE H32



N° article	Désignation	Prix
IPP SUR TABLE H32	SYTEME IPP POUR UTILSATION DE COCN SUR TABLE	570.-

Cône, bille, ressort non fourni avec le serrage

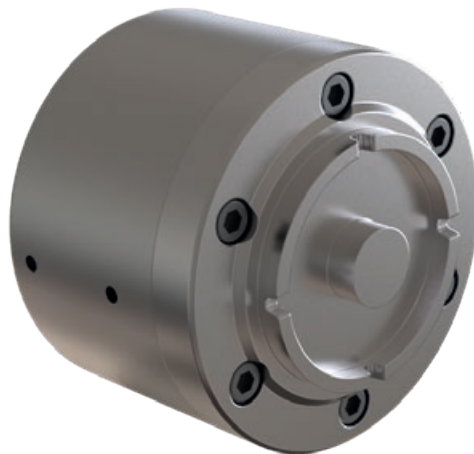


I IPP SUR W20

N° article	Désignation	Prix
IPP SUR W20	SYSTEME IPP REALISE SUR UN TASSEAU W20 POUR MONTER DES COCN	610.-

5

I MECATOOOL POUR TOUR 102



I SRS - PALETTE GPS120

- Réglage indépendant des mors
- Appui fixe
- Interchangeabilité rapide sans dérégler
- Facilité d'utilisation



N° article	Désignation	Quantité	ALU	ACIER
SRS-PALETTE GPS120	PINCE 4 SEGMENTS RÉGLABLES INDÉPENDAMMENT AVEC APPUI FIXE SUR BASE GPS120	1-4	3'599.-	5'409.-
		5-9	2'859.-	4'663.-
		10-15	2'603.-	4'401.-

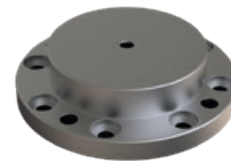
I SRS - PALETTE GPS70



N° article	Désignation	Quantité	ALU
SRS-PALETTE GPS70	PINCE 4 SEGMENTS RÉGLABLES INDÉPENDAMMENT AVEC APPUI FIXE SUR BASE GPS70	1-4	3'109.-
		5-9	2'590.-
		10-15	2'216.-

I CONSOMMABLE SRS

- Non trempé
- Minimum 10 pièces



N° article	Désignation	10	20	30
EBOSA-H12	MORS ÉBAUCHE EBOSA (KUMMER) BASE Ø80, ENTRAXE TROUS Ø68,Ø57, ÉPAISSEUR 12.00	58.-	45.-	41.-
EBOSA-H20	MORS ÉBAUCHE EBOSA (KUMMER) BASE Ø80, ENTRAXE TROUS Ø68,Ø57, ÉPAISSEUR 20	61.-	49.-	45.-
EBOSA-H35	MORS ÉBAUCHE EBOSA (KUMMER) BASE Ø80, ENTRAXE TROUS Ø68,Ø57, ÉPAISSEUR 35	69.-	57.-	53.-

I PINCE EBOSA

Pince standard «Ebosa» adaptée pour nez de broche intégrée
 Il est possible de régler les 4 mors à l'aide de vis radiales
 Possibilité de dimension spéciales sur demande



N° article	Désignation	Prix
10042012-2	PINCE EBOSA	1'079.-
S01-20140711-1_APPUI EBOSA	APPUI POUR PINCE EBOSA	351.-

I KIT PINCE BICÔNIQUE SUR GPS70

Livrés avec écrou

Groupe 1727



N° article	Désignation	L=65	L=70	L=120
SYST-ER16	PALETTE MECATOOL PORTE-PINCE MANUEL ER16	691.-		901.-
SYST-ER20	PALETTE MECATOOL PORTE-PINCE MANUEL ER20	691.-		901.-
SYST-ER25	PALETTE MECATOOL PORTE-PINCE MANUEL ER25	691.-		901.-
SYST-ER32	PALETTE MECATOOL PORTE-PINCE MANUEL ER32	691.-		901.-
SYST-ER40	PALETTE MECATOOL PORTE-PINCE MANUEL ER40		691.-	901.-

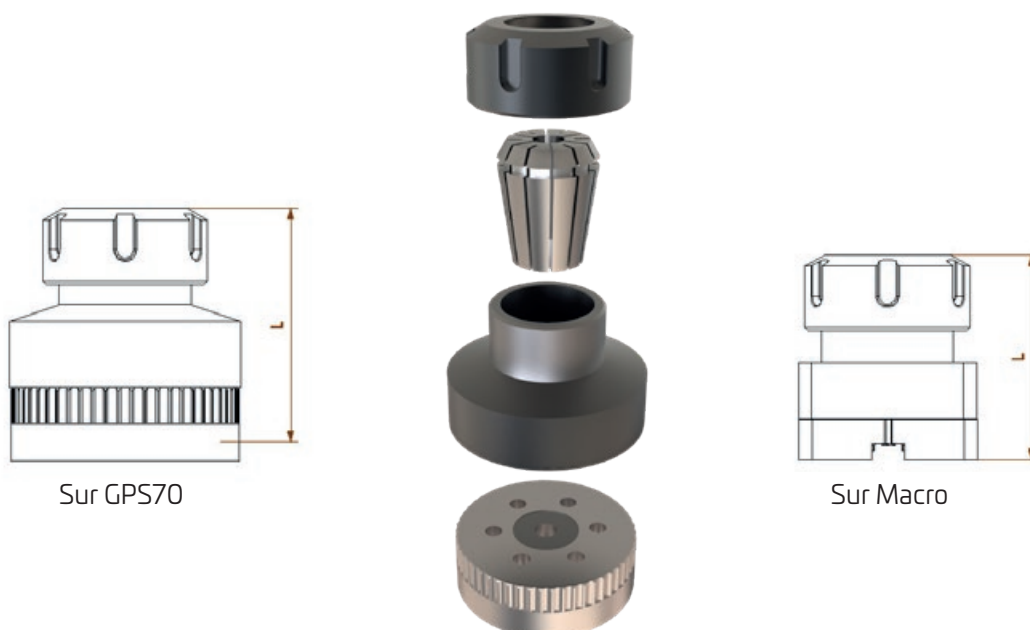
I KIT PINCE BICÔNIQUE SUR PALETTE MACRO

Livrés avec écrou

Groupe 1727



N° article	Désignation	L=65
SYST-ER16_MACRO	PALETTE MACRO PORTE-PINCE MANUEL ER16	777.-
SYST-ER32_MACRO	PALETTE MACRO PORTE-PINCE MANUEL ER32	777.-





I KIT PINCE W20 SUR GPS70

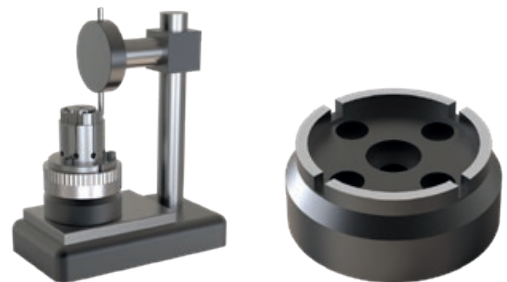
N° article	Désignation	Prix
SYST-W20	PORTE-PINCE W20 SUR PALETTE GPS70 AVEC SYSTEME DE SERRAGE MANUEL INTEGRÉ	762.-

7

I BASE DE CONTRÔLE POUR GPS70

Base d'appui pour positionner verticalement une palette GPS70 pour mesures précises

Parallélisme de l'appui et de la base 0.005 mm



N° article	Désignation	Prix
APPUI REF-GPS70	APPUI DE REFERENCE VERTICAL POUR GPS70 EN ACIER TREMPÉ	149.-

PINCE COSF

Acier
ETG 100

Groupe
1706

Hauteur
55 mm

Profondeur
de taille
conseillée
10 mm



N° article	∅	NF TC 0 0	NF TC 4 0	NF TC 8 0
COSF-2555	25	41.20	44.50	47.30
COSF-3055	30	42.20	46.30	49.60
COSF-3555	35	43.30	48.-	51.90
COSF-4055	40	44.40	49.80	54.10
COSF-5055	50	48.70	55.50	60.60
COSF-6055	60	55.20	63.30	69.80
COSF-7055	70	72.60	77.90	86.30

Disponible en différentes matières

Composition d'un article: COSF ∅ (40) H (55) NF(8) = COSF-40558

CETTE PINCE RÉUNIT LES QUALITÉS:

COCN

- Précision de positionnement
- Facilité de montage
- Stabilité

Pince Willemin (Güdel)

- Qualité et finesse de serrage
- Equilibre des forces de serrage
- Meilleure protection contre les copeaux
- Mouvement en tirant ramenant les forces contre l'appui

I CLOCHE



N° article	Désignation	∅	Prix
CS35	CLOCHE DE SERRAGE POUR PINCE	35	47.90
CS40	CLOCHE DE SERRAGE POUR PINCE	40	51.80
CS50	CLOCHE DE SERRAGE POUR PINCE	50	56.40
CS60	CLOCHE DE SERRAGE POUR PINCE	60	61.85
CS70	CLOCHE DE SERRAGE POUR PINCE	70	92.70

I AXE



N° article	Désignation	∅	Prix
AS35	AXE DE SERRAGE ∅8x45 POUR PINCE	35	8.70
AS40	AXE DE SERRAGE ∅8x50 POUR PINCE	40	8.90
AS50	AXE DE SERRAGE ∅8x60 POUR PINCE	50	9.-
AS60	AXE DE SERRAGE ∅8x70 POUR PINCE	60	9.10
AS70	AXE DE SERRAGE ∅8x80 POUR PINCE	70	10.50

Cloches et axes ∅ 25 et 30 sur demande

I ACCESSOIRE COSF

N° article	Désignation	Prix
COSF-TF	TIRANT CENTRAL POUR FONCTION FERMANT DE LA PINCE COSF	29.40
CO-TI	CÔNES POUR TIRANT	22.50
CO-TI-2	CÔNES DE SERRAGE AVEC FILETAGE M6 ET ENTRÉE IMBUS DE 5	22.50
CO-TI-56	CÔNES DE SERRAGE LG 56 COTES FINIES	18.25



Acier
ETG 100

Hauteur
55 mm

Groupe
1707



AVANTAGES DE LA TGWM :

- Les meilleurs résultats en terme de serrage
- Finesse et précision dans la gestion de la force
- Stabilité et rigidité plus grandes pour l'usage
- Cloche en retrait pour améliorer l'accessibilité des outils

N° article	Ø	NF TC 4 14	NF TC 8 14
TGWM-4055x	40	60.25	64.35
TGWM-5055x	50	61.60	66.-
TGWM-6055x	60	62.85	67.35
TGWM-7055x	70	65.70	70.95
TGWM-8055x	80	73.15	78.55

Disponible en différentes matières

Composition d'un article: TGWM Ø (40) H (55) NF(8) = TGWM-40558

Groupe
1707

I CS-TGWM

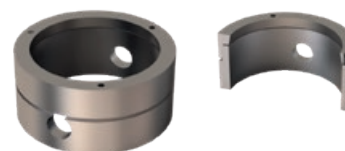


N° article	Désignation	Prix
CS-TGWM-40	CLOCHE POUR PINCE TGWM Ø40	51.75
CS-TGWM-50	CLOCHE POUR PINCE TGWM Ø50	56.35
CS-TGWM-60	CLOCHE POUR PINCE TGWM Ø60	61.90
CS-TGWM-70	CLOCHE POUR PINCE TGWM Ø70	67.95
CS-TGWM-80	CLOCHE POUR PINCE TGWM Ø80	72.15

8

9

I CS-TGWM RÉGLABLE



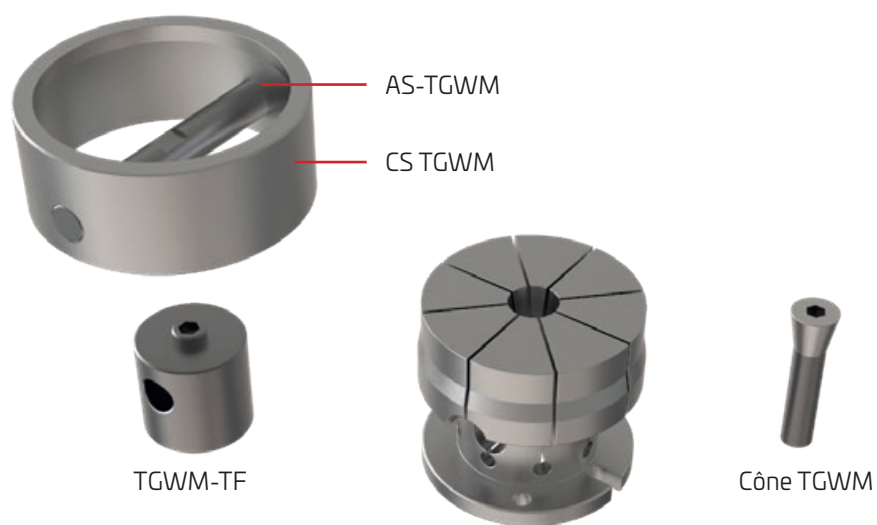
N° article	Désignation	Prix
CS-TGWM-40-REGLABLE	CLOCHE POUR PINCE TGWM Ø40 RÉGLABLE EN 2 PARTIES	169.-
CS-TGWM-50-REGLABLE	CLOCHE POUR PINCE TGWM Ø50 RÉGLABLE EN 2 PARTIES	169.-
CS-TGWM-60-REGLABLE	CLOCHE POUR PINCE TGWM Ø60 RÉGLABLE EN 2 PARTIES	sur demande
CS-TGWM-70-REGLABLE	CLOCHE POUR PINCE TGWM Ø70 RÉGLABLE EN 2 PARTIES	sur demande
CS-TGWM-80-REGLABLE	CLOCHE POUR PINCE TGWM Ø80 RÉGLABLE EN 2 PARTIES	sur demande

AVANTAGES DE LA CLOCHE RÉGLABLE

Elle permet d'ajuster la fermeture de vos pinces par l'avant avec précision, sans intervenir sur les butées de la machine.

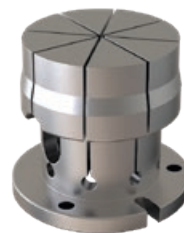
I AS-TGWM

N° article	Désignation	Prix
AS-TGWM-40	AXE DE SERRAGE Ø10x50 POUR PINCE Ø40	12.60
AS-TGWM-50	AXE DE SERRAGE Ø10x60 POUR PINCE Ø50	12.75
AS-TGWM-60	AXE DE SERRAGE Ø10x50 POUR PINCE Ø60	12.75
AS-TGWM-70	AXE DE SERRAGE Ø10x50 POUR PINCE Ø70	14.35
AS-TGWM-80	AXE DE SERRAGE Ø10x50 POUR PINCE Ø80	19.50



N° article	Désignation	Prix
TGWM-TF	ÉLÉMENT CENTRAL POUR LA FONCTION FERMANTE DE LA PINCE TGWM	42.-
CÔNE-TGWM	CÔNE POUR PINCE TGWM FONCTION OUVRANTE	40.35

I VERSION FERMANTE POUR PETIT DIAMÈTRE



N° article	∅	NF TC 0 0	NF TC 4 0	NF TC 8 0
TGWM-4055x-PL	40	44.55	60.25	64.35
TGWM-5055x-PL	50	45.30	61.60	66.-

Quantité minimum de commande 10 pièces

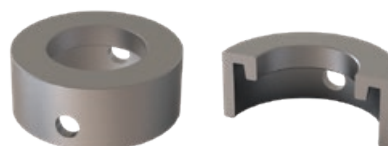
I VERSION OUVRANTE POUR PETIT DIAMÈTRE



N° article	∅	NF TC 0 0	NF TC 4 0	NF TC 8 0
TGWM-MINI-OUVR-4055x	40	109.-	118.-	126.40

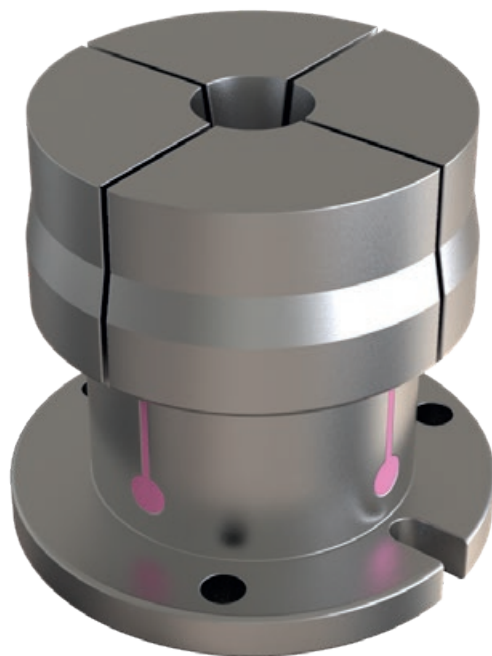
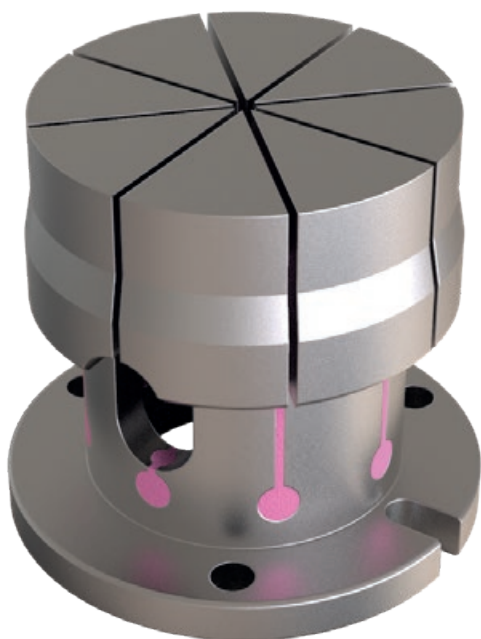
Quantité minimum de commande 10 pièces

I CLOCHE POUR TGWM-MINI-OUVR



N° article	∅	Prix
CL-TGWM-MINI-OUVR-∅40	40	91.-

Finis les
copeaux à
l'intérieur de
vos pinces



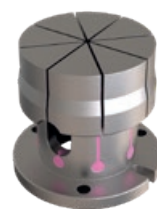
- Etanchéité contre l'intrusion de copeaux
- Facilite la récupération des métaux précieux
- Evite les problèmes de fonctionnement et de blocage
- Nettoyage facilité
- Améliore la régularité des serrages



I «SANS» OBLONG AVEC CÔNE OUVRANT

N° article	∅	NF TC 4 10	NF TC 8 10
TGWM-4055x-O-ET	40	85.25	89.35
TGWM-5055x-O-ET	50	86.60	91.-
TGWM-6055x-O-ET	60	87.85	92.35

Quantité minimum de commande 10 pièces



I «SANS CÔNE OUVRANT» AVEC OBLONG

N° article	∅	NF TC 4 0	NF TC 8 0
TGWM-4055x-F-ET	40	85.25	89.35
TGWM-5055x-F-ET	50	86.60	91.-
TGWM-6055x-F-ET	60	87.85	92.35
TGWM-7055x-F-ET	70	90.70	95.95
TGWM-8055x-F-ET	80	98.15	103.55

Quantité minimum de commande 10 pièces

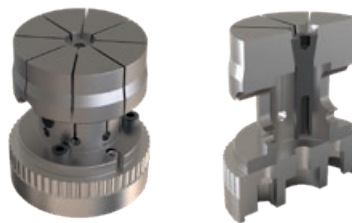
KIT-TGWM COMPLET

Dans un kit « complet », les cônes et cloches sont prévus

Hauteur
55 mm

ouvrant

Groupe
1707

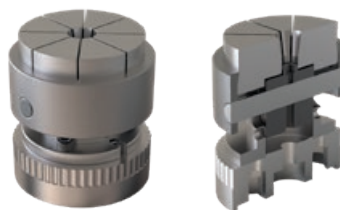


N° article	Ø	NF TC 4 14	NF TC 8 14
KIT-TGWM-4055x-O-COMPLET	40	180.-	184.10
KIT-TGWM-5055x-O-COMPLET	50	181.40	186.10
KIT-TGWM-6055x-O-COMPLET	60	182.65	187.15
KIT-TGWM-7055x-O-COMPLET	70	185.90	190.70
KIT-TGWM-8055x-O-COMPLET	80	192.95	198.30

Hauteur
55 mm

fermant

Groupe
1707

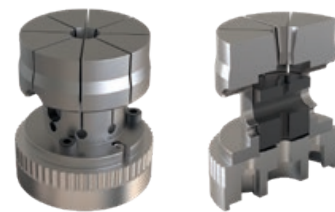


N° article	Ø	NF TC 4 14	NF TC 8 14
KIT-TGWM-4055x-F-COMPLET	40	244.15	248.30
KIT-TGWM-5055x-F-COMPLET	50	250.30	254.70
KIT-TGWM-6055x-F-COMPLET	60	257.15	261.65
KIT-TGWM-7055x-F-COMPLET	70	267.85	273.05
KIT-TGWM-8055x-F-COMPLET	80	285.45	290.80

Dans un kit de « consommation », les cônes et cloches sont considérés comme repris des kits précédents, donc pas prévus



N° article	∅	NF TC 4 14	NF TC 8 14
KIT-TGWM-4055x-O-CONSOMMATION	40	136.-	140.10
KIT-TGWM-5055x-O-CONSOMMATION	50	137.40	141.75
KIT-TGWM-6055x-O-CONSOMMATION	60	138.60	143.15
KIT-TGWM-7055x-O-CONSOMMATION	70	141.50	146.70
KIT-TGWM-8055x-O-CONSOMMATION	80	148.95	154.30



N° article	∅	NF TC 4 14	NF TC 8 14
KIT-TGWM-4055x-F-CONSOMMATION	40	178.-	182.15
KIT-TGWM-5055x-F-CONSOMMATION	50	179.40	183.80
KIT-TGWM-6055x-F-CONSOMMATION	60	180.65	185.20
KIT-TGWM-7055x-F-CONSOMMATION	70	183.55	188.75
KIT-TGWM-8055x-F-CONSOMMATION	80	190.95	196.30

PINCE « P »

serrage
intérieur

Acier
ETG 100

Groupe
1700



N° article	Ø	Prix
P501	25	24.80
P502	30	24.80
P503	35	25.30
P504	40	28.90
P5045	45	35.20
P505	50	35.20
P5055	55	37.90
P506	60	37.90
P507	70	59.90

serrage
extérieur

Acier
ETG 100

Groupe
1700



N° article	Ø	Prix
P601	25	28.50
P602	30	30.20
P603	35	33.60
P604	40	35.80
P605	50	39.-
P6055	55	50.10
P606	60	50.10
P607	70	73.40

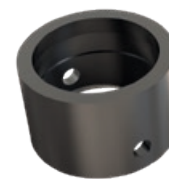
Disponible en laiton

Quantité minimum de commande 10 pièces

I TIRANT POUR PINCE «P»



N° article	Désignation	Prix
CO-TI	CÔNE POUR TIRANT	22.50
CO-TI-2	CÔNE DE SERRAGE AVEC FILETAGE M6 ET ENTRÉ IMBUS DE 5	22.50
CO-TI-56	CÔNE DE SERRAGE LG.56 COTES FINIES	18.25



I CLOCHE

N° article	Désignation	Prix
CS25	CLOCHE DE SERRAGE POUR PINCE Ø25	40.20
CS30	CLOCHE DE SERRAGE POUR PINCE Ø30	44.10
CS35	CLOCHE DE SERRAGE POUR PINCE Ø35	47.90
CS40	CLOCHE DE SERRAGE POUR PINCE Ø40	51.80
CS45	CLOCHE DE SERRAGE POUR PINCE Ø45	56.40
CS50	CLOCHE DE SERRAGE POUR PINCE Ø50	56.40
CS55	CLOCHE DE SERRAGE POUR PINCE Ø55	61.85
CS60	CLOCHE DE SERRAGE POUR PINCE Ø60	61.85
CS70	CLOCHE DE SERRAGE POUR PINCE Ø70	92.70
CS80	CLOCHE DE SERRAGE POUR PINCE Ø80	146.50



I AXE

N° article	Désignation	Prix
AS25	AXE DE SERRAGE ø6x35 POUR PINCE ø 25	8.60
AS30	AXE DE SERRAGE ø6x40 POUR PINCE ø 30	8.60
AS35	AXE DE SERRAGE ø8x45 POUR PINCE ø 35	8.70
AS40	AXE DE SERRAGE ø8x50 POUR PINCE ø 40	8.90
AS45	AXE DE SERRAGE ø8x60 POUR PINCE ø 45	8.90
AS50	AXE DE SERRAGE ø8x60 POUR PINCE ø 50	9.-
AS55	AXE DE SERRAGE ø8x70 POUR PINCE ø 55	9.-
AS60	AXE DE SERRAGE ø8x70 POUR PINCE ø 60	9.10
AS70	AXE DE SERRAGE ø8x80 POUR PINCE ø 60	10.50
AS80	AXE DE SERRAGE ø8x90 POUR PINCE ø 80	14.50

PINCE BOBINO SIMPLE SERRAGE

Acier
ETG 100

ouvrant

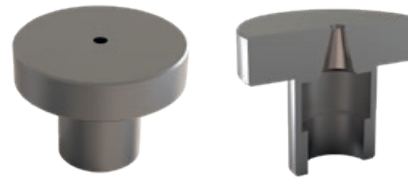
Groupe
1704

Hauteur
totale
30 mm

Hauteur
collerette
9.5 mm

non
fendu

filetage
M16x1
à gauche



I B05101-L

N° article	Ø	Prix
B05101-L-25	25	8.50
B05101-L-30	30	9.50
B05101-L-35	35	10.50
B05101-L-40	40	11.60
B05101-L-45	45	12.80
B05101-L-50	50	14.10
B05101-L-60	60	18.-

Acier
ETG 100

ouvrant

Groupe
1704

Hauteur
totale
30 mm

Hauteur
collerette
9.5 mm

fendu

filetage
M16x1
à gauche



I B05102-L

N° article	Ø	4F	4PRF	6F	6PRF
B05102-L-25	25	11.40	12.40	11.90	13.30
B05102-L-30	30	12.60	13.75	13.20	14.90
B05102-L-35	35	13.90	16.20	14.60	16.50
B05102-L-40	40	15.20	16.70	15.90	18.20
B05102-L-45	45	16.60	18.30	16.60	20.-
B05102-L-50	50	18.-	20.-	19.-	21.80
B05102-L-60	60	22.30	24.60	23.40	26.90

F= Fente

Épaisseur des fentes = 0.8 mm

PRF= Préfente

Pour obtenir un filetage à droite, remplacer la lettre «L» par «R» dans le n° d'article

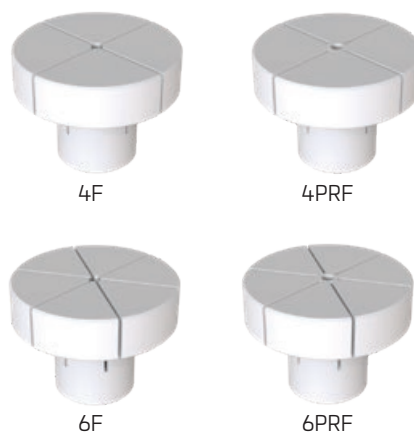
Quantité minimum de commande 10 pièces

PINCE BOBINO SIMPLE SERRAGE



I B051041-L

N° article	Ø	Prix
B051041-L-25	25	9.40
B051041-L-30	30	10.40
B051041-L-35	35	11.60
B051041-L-40	40	12.80
B051041-L-45	45	14.10
B051041-L-50	50	15.50
B051041-L-60	60	19.90



I B051042-L

N° article	Ø	4F	4PRF	6F	6PRF
B051042-L-25	25	12.60	13.70	13.10	14.60
B051042-L-30	30	13.90	15.10	15.40	16.40
B051042-L-35	35	15.20	16.70	16.10	18.20
B051042-L-40	40	16.70	18.40	17.50	20.10
B051042-L-45	45	18.20	20.10	19.20	21.90
B051042-L-50	50	19.80	21.90	20.90	24.10
B051042-L-60	60	24.60	27.10	25.80	29.60

F= Fente Épaisseur des fentes = 0.8 mm
 PRF= Préfente

Pour obtenir un filetage à droite, remplacer la lettre «L» par «R» dans le n° d'article
 Quantité minimum de commande 10 pièces

PINCE BOBINO SIMPLE SERRAGE

Acier
ETG 100

fermant

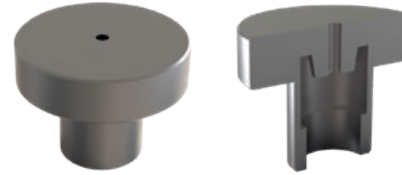
Groupe
1704

Hauteur
totale
35 mm

Hauteur
collerette
9.5 mm

non
fendu

filetage
M16x1
à gauche



I B05201-L

N° article	Ø	Prix
B05201-L-25	25	10.30
B05201-L-30	30	11.30
B05201-L-35	35	12.50
B05201-L-40	40	13.60
B05201-L-45	45	14.30
B05201-L-50	50	16.30
B05201-L-60	60	18.70

Acier
ETG 100

fermant

Groupe
1704

Hauteur
totale
35 mm

Hauteur
collerette
9.5 mm

fendu

filetage
M16x1
à gauche



I B05202-L

N° article	Ø	4F	4PRF	6F	6PRF
B05202-L-25	25	13.20	14.10	13.70	15.-
B05202-L-30	30	15.40	15.70	15.40	16.80
B05202-L-35	35	15.90	17.20	16.50	18.50
B05202-L-40	40	17.20	18.80	18.10	20.30
B05202-L-45	45	18.80	20.40	19.60	22.20
B05202-L-50	50	20.30	22.20	21.20	24.-
B05202-L-60	60	23.10	25.40	24.20	27.60

F= Fente

Épaisseur des fentes = 0.8 mm

PRF= Préfente

Pour obtenir un filetage à droite, remplacer la lettre «L» par «R» dans le n° d'article

Quantité minimum de commande 10 pièces

PINCE BOBINO SIMPLE SERRAGE



I B052041-L

N° article	Ø	Prix
B052041-L-25	25	11.30
B052041-L-30	30	12.50
B052041-L-35	35	13.70
B052041-L-40	40	15.10
B052041-L-45	45	16.50
B052041-L-50	50	17.90
B052041-L-60	60	20.60



I B052042-L

N° article	Ø	4F	4PRF	6F	6PRF
B052042-L-25	25	14.50	15.50	15.10	16.60
B052042-L-30	30	16.10	17.30	16.60	18.50
B052042-L-35	35	17.40	18.90	18.10	20.30
B052042-L-40	40	18.90	20.70	19.80	22.30
B052042-L-45	45	20.70	25.50	21.65	24.40
B052042-L-50	50	22.30	24.30	23.30	26.50
B052042-L-60	60	25.40	27.90	26.60	30.40

F= Fente Épaisseur des fentes = 0.8 mm
 PRF= Préfente

Pour obtenir un filetage à droite, remplacer la lettre «L» par «R» dans le n° d'article
 Quantité minimum de commande 10 pièces

PINCE BOBINO DOUBLE SERRAGE

Acier
ETG 100

ouvrant
et
fermant

Groupe
1704

Hauteur
totale
40 mm

Hauteur
collerette
12.5 mm

non
fendu

filetage
M16x1
à gauche



I B05201-EI-L

N° article	Ø	Prix
B05201-EI-L-25	25	15.10
B05201-EI-L-30	30	15.10
B05201-EI-L-35	35	16.60
B05201-EI-L-40	40	18.50
B05201-EI-L-45	45	20.20
B05201-EI-L-50	50	20.80
B05201-EI-L-60	60	22.30

Acier
ETG 100

ouvrant
et
fermant

Groupe
1704

Hauteur
totale
40 mm

Hauteur
collerette
12.5 mm

fendu

filetage
M16x1
à gauche



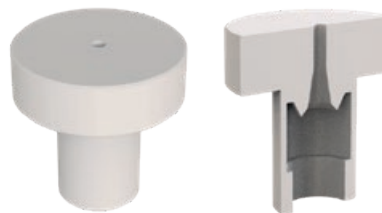
I B05202-EI-L

N° article	Ø	4F	4PRF	6F	6PRF
B05202-EI-L-25	25	18.10	19.10	18.60	19.90
B05202-EI-L-30	30	18.30	19.40	18.90	20.60
B05202-EI-L-35	35	19.90	21.30	20.60	22.60
B05202-EI-L-40	40	22.10	23.60	22.90	25.10
B05202-EI-L-45	45	24.10	25.60	24.80	27.30
B05202-EI-L-50	50	24.70	26.60	25.70	28.50
B05202-EI-L-60	60	26.60	28.90	27.80	31.20

F= Fente Épaisseur des fentes = 0.8 mm
PRF= Préfente

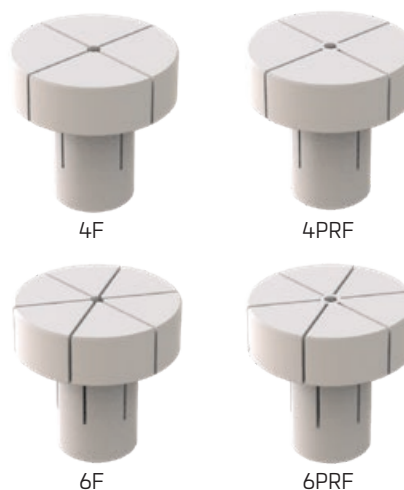
Pour obtenir un filetage à droite, remplacer la lettre «L» par «R» dans le n° d'article
Quantité minimum de commande 10 pièces

PINCE BOBINO DOUBLE SERRAGE



I B052041-EI-L

N° article	Ø	Prix
B052041-EI-L-25	25	16.70
B052041-EI-L-30	30	16.70
B052041-EI-L-35	35	18.30
B052041-EI-L-40	40	20.30
B052041-EI-L-45	45	22.20
B052041-EI-L-50	50	22.90
B052041-EI-L-60	60	24.60



I B052042-EI-L

N° article	Ø	4F	4PRF	6F	6PRF
B052042-EI-L-25	25	19.90	20.90	20.40	21.90
B052042-EI-L-30	30	20.20	21.40	22.50	22.60
B052042-EI-L-35	35	21.90	23.40	22.70	24.80
B052042-EI-L-40	40	24.30	25.90	25.20	27.60
B052042-EI-L-45	45	26.40	28.20	27.20	30.10
B052042-EI-L-50	50	27.20	29.30	28.30	31.40
B052042-EI-L-60	60	29.30	31.90	30.60	34.30

F= Fente Épaisseur des fentes = 0.8 mm
 PRF= Préfente

Pour obtenir un filetage à droite, remplacer la lettre «L» par «R» dans le n° d'article
 Quantité minimum de commande 10 pièces

PINCE RECOMATIC

Acier
ETG 100

ouvrant

filetage
M16x1

Groupe
1710



N° article	Ø	Prix
REC-30	30	17.90
REC-35	35	18.40
REC-40	40	18.90
REC-45	45	20.40
REC-50	50	21.90
REC-55	55	23.60
REC-60	60	25.70

Acier
ETG 100

fermant

filetage
M16x1

Groupe
1710



N° article	Ø	Prix
REC-F-40	40	32.75
REC-F-50	50	36.95
REC-F-60	60	40.95

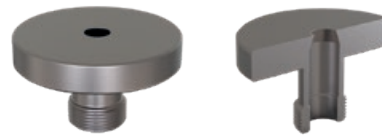
Disponible en différentes matières
Disponible en version fendue et préfendue

PINCE CREVOISIER

Acier
ETG 100

M16

Groupe
1708



N° article	Ø	Prix
CRE-M16-30	30	22.50
CRE-M16-40	40	24.60
CRE-M16-50	50	27.80

Acier
ETG 100

M24

Groupe
1708



N° article	Ø	Prix
CRE-M24-30	30	22.50
CRE-M24-40	40	24.60
CRE-M24-50	50	27.80

12

Disponible en différentes matières
Disponible en version fendue et préfendue

PINCE ÉBAUCHE TREMPÉE

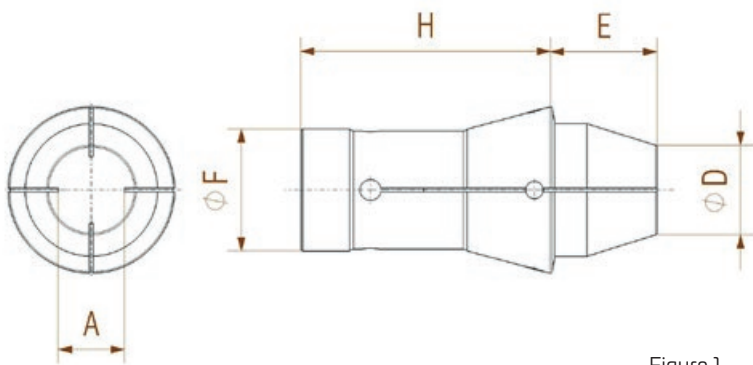


Figure 1

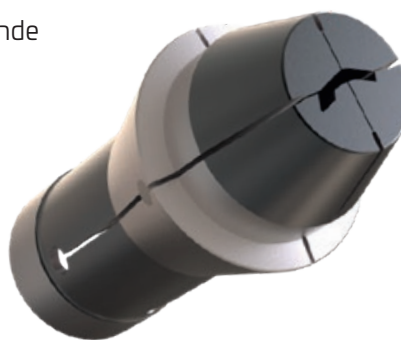
Figure 2



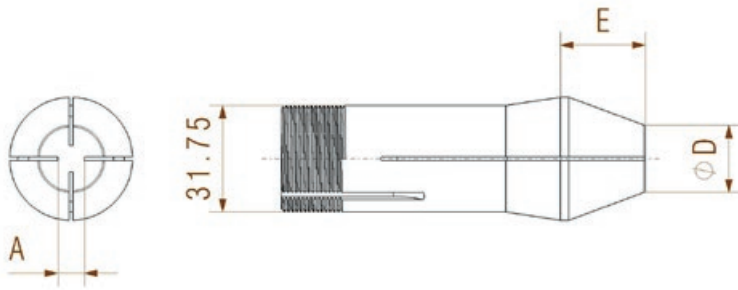
N° article	Ø F	E	H	Ø D	A	FIGURE N°	PRIX
COO-F220124.B	22	19.5	49	18	10	1	300.-
COO-F250124.B	25	25.7	67	12	12	2	240.-
COO-F270124.B	27	25.7	64.7	12	0	2	240.-
COO-F350164.16B	35	27	72	20	20	2	230.-
COO-F350164.16B/76-2011.7	35	27	63	20	20	2	230.-
COO-F380164.16B	38	24.5	98.5	25	25	2	250.-
COO-F480304.16B	48	28	85	32	38	2	350.-

I EROSION

Possibilité d'érosion d'un profil par nos soins sur demande



PINCE ÉBAUCHE TREMPÉE



TYPE W

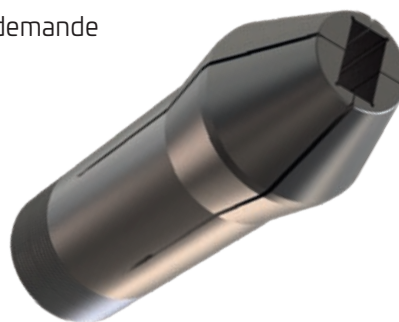
Groupe
1702

N° article	Ø W	E	Ø D	A	FENTES	PRIX
COO-W31.750124.10B	31.75	25.4	12	20	4	210.-
COO-W31.750164.14B	31.75	25.4	16	20	4	210.-
COO-W31.750204.14B	31.75	25.4	20	20	4	210.-

Version spéciale sur demande

I EROSION

Possibilité d'érosion d'un profil par nos soins sur demande



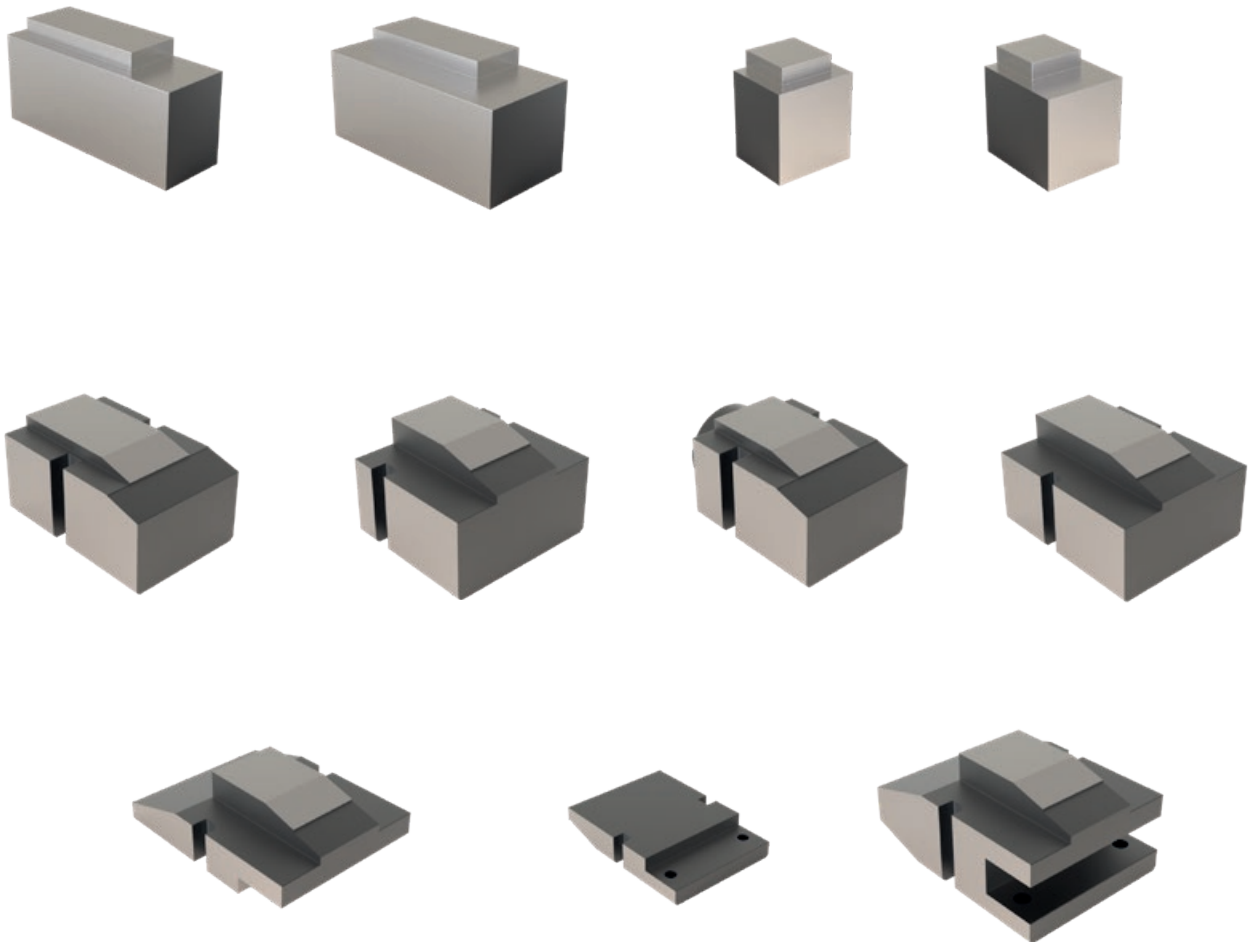
13

MORS ÉBAUCHES BUMOTEC

Mors ébauches en versions trempées ou non trempées

Nous vous proposons nos meilleures conditions en fonction des quantités souhaitées

Quelques exemples : S94 , S191 , S89 , S1000 , S904

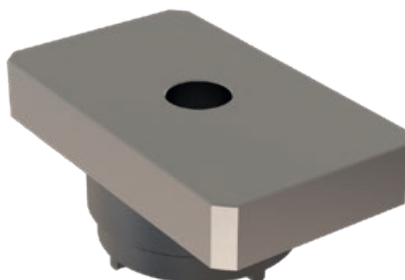


**N'hésitez pas à nous soumettre
d'autres modèles,
vos versions ou vos idées**

I ALIGNEMENT DES PALETTES

Palette de référence permettant de contrôler les points suivants de votre mandrin :

- Le mal-rond
- L'orientation angulaire
- Le plat

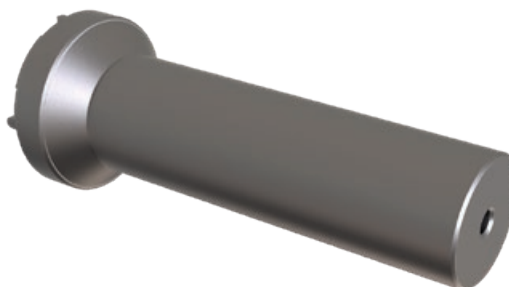


N° article	Désignation	Prix
C846360	Palette de référence	2'841.-

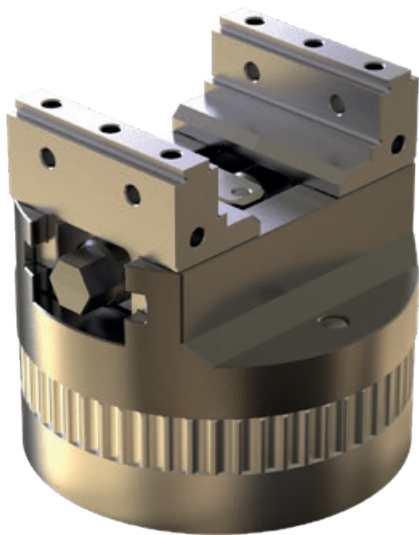
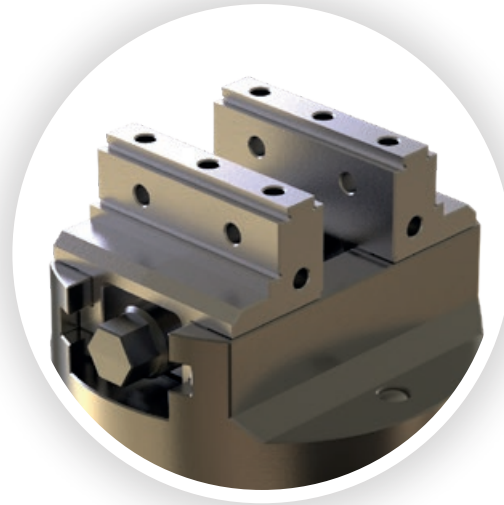
I PALETTE DE CONTRÔLE

Palette de référence permettant de contrôler les points suivants de votre mandrin :

- Le mal-rond
- Le battement



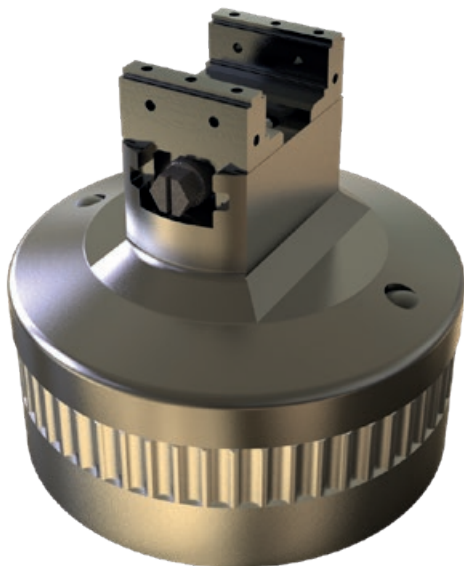
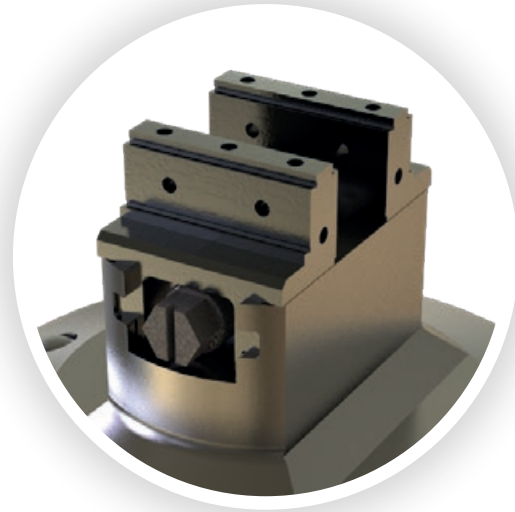
N° article	Désignation	Prix
C846260	Élément de contrôle mandrin	2'355.-



- Étau auto-centrant intégré à une palette GPS70
- Capacité de serrage de 0-48 mm
- Largeur de serrage : 40 mm
- Corps et mors en acier trempé monobloc
- Répétabilité du centrage 0.02 mm
- Hauteur totale depuis la surface de la palette : 45 mm
- Excellente accessibilité latérale pour usinage en 5 axes
- Mors rapportés disponibles en diverses matières
- Diverses options de mors amovibles selon catalogue

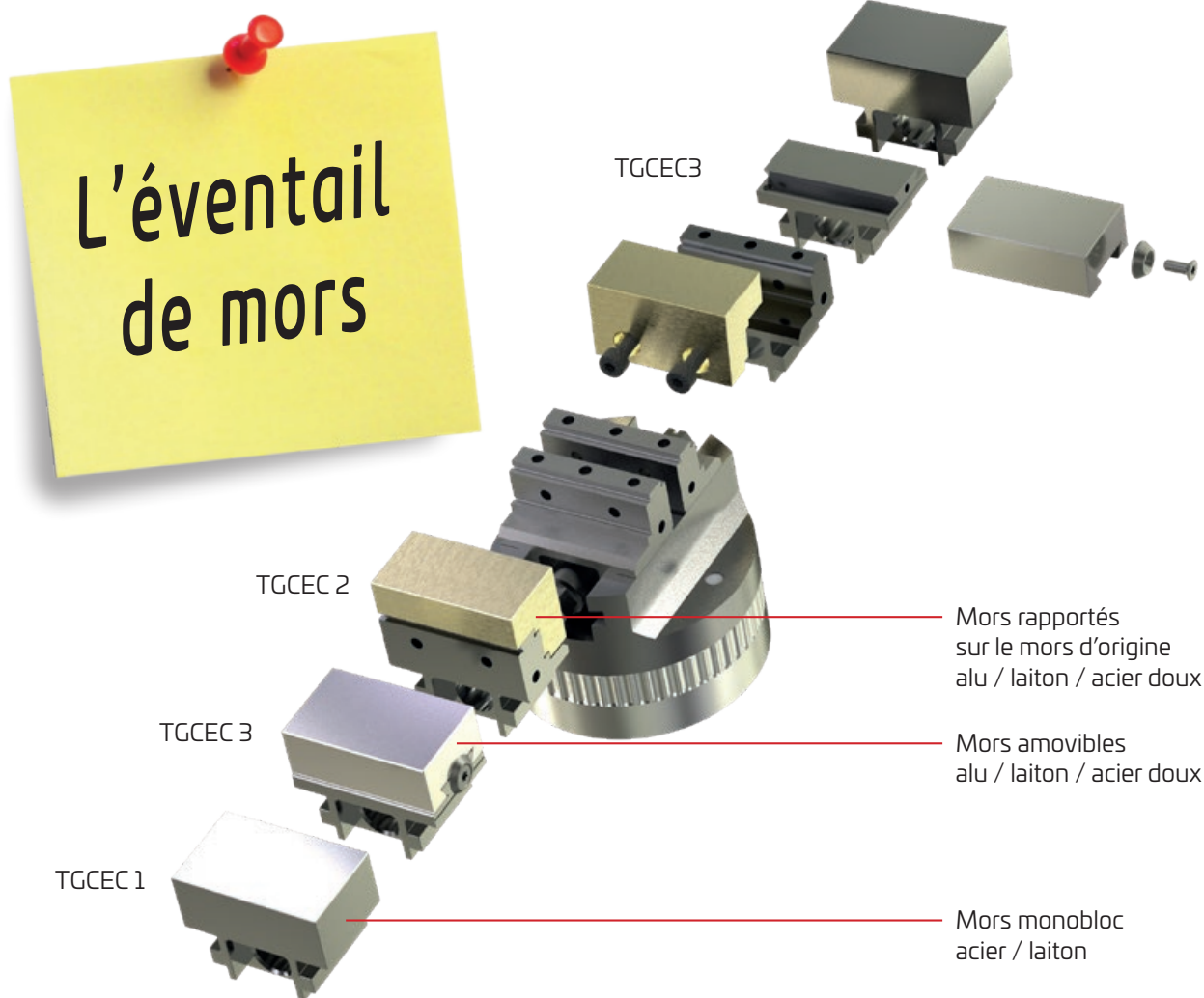
N° article	Désignation	Prix
TGCEC-20	ÉTAU AUTO-CENTRANT INTÉGRÉ SUR GPS70 DE 40MM DE LARGEUR 0-48MM D'OUVERTURE	1'262.-

Mini étau
auto-centrant
intégré sur
GPS 70

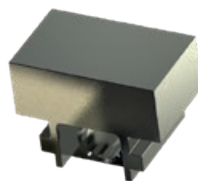


- Mini étau auto-centrant intégré à une palette GPS 70
- Capacité de serrage de 0-22 mm
- Largeur de serrage 20 mm
- Corps et mors en acier trempé monobloc
- Répétabilité du centrage 0.02 mm
- Hauteur totale depuis la surface de la palette = 43 mm
- Excellente accessibilité latérale pour usinage en 5 axes
- Mors rapportés disponibles en diverses matières

N° article	Désignation	Prix
TGCMEC-17	ÉTAU AUTO-CENTRANT INTÉGRÉ SUR GPS70 DE 20MM DE LARGEUR 0-22MM D'OUVERTURE	1'462.-



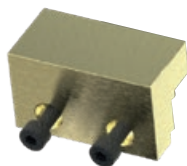
- Le serrage par étau prend une nouvelle dimension
- Nouvelles perspectives de serrage s'ouvrent à travers ces applications
- Réalisation de diverses empreintes selon besoins avec les mors adaptés
- Diverses matières à votre disposition



N° article	Désignation	Prix
I TGCEC-20		
TGCEC1 AC-20	REPLACEMENT DES MORS STANDARDS, PAR PAIRE EN ACIER DOUX	94.50
TGCEC1 LA-20	REPLACEMENT DES MORS STANDARDS, PAR PAIRE EN LAITON	94.50
I TGMEC-17		
TGMEC1 AC-17	REPLACEMENT DES MORS STANDARDS, PAR PAIRE EN ACIER DOUX	94.50
TGMEC1 LA-17	REPLACEMENT DES MORS STANDARDS, PAR PAIRE EN LAITON	94.50

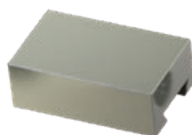
Quantité minimum de commande 10 pièces

ACCESSOIRES TGCEC-16 ET TGMEC-17



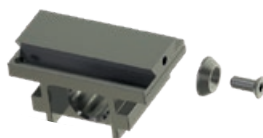
N° article	Désignation	Prix
I POUR TGCEC-20		
TGCEC2 AC-20	MORS RAPPORTÉS SUR LES MORS STANDARDS, PAR PAIRE EN ACIER DOUX	49.80
TGCEC2 ALU-20	MORS RAPPORTÉS SUR LES MORS STANDARDS, PAR PAIRE EN ALUMINIUM	49.80
TGCEC2 LA-20	MORS RAPPORTÉS SUR LES MORS STANDARDS, PAR PAIRE EN LAITON	49.80
I POUR TGMEC-17		
TGMEC2 AC-17	MORS RAPPORTÉS SUR LES MORS STANDARDS, PAR PAIRE EN ACIER DOUX	49.80
TGMEC2 ALU-17	MORS RAPPORTÉS SUR LES MORS STANDARDS, PAR PAIRE EN ALUMINIUM	49.80
TGMEC2 LA-17	MORS RAPPORTÉS SUR LES MORS STANDARDS, PAR PAIRE EN LAITON	49.80

Quantité minimum de commande 10 pièces

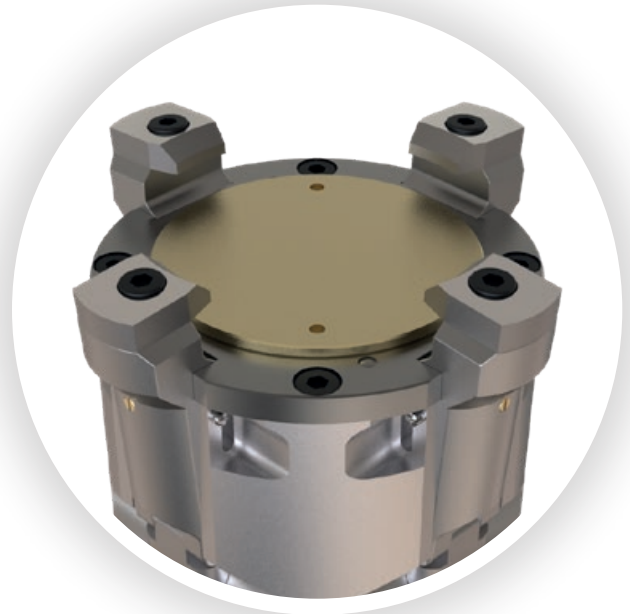


N° article	Désignation	Prix
I POUR TGCEC-20		
TGCEC3 AC-20	MORS AMOVIBLES SUR DES MORS DE BASE OPTIMALISÉS, PAR PAIRE EN ALUMINIUM	33.25
TGCEC3 ALU-20	MORS AMOVIBLES SUR DES MORS DE BASE OPTIMALISÉS, PAR PAIRE EN ACIER	33.25
TGCEC3 LA-20	MORS AMOVIBLES SUR DES MORS DE BASE OPTIMALISÉS, PAR PAIRE EN LAITON	33.25
I POUR TGMEC-17		
TGMEC3 AC-17	MORS AMOVIBLES SUR DES MORS DE BASE OPTIMALISÉS, PAR PAIRE EN ALUMINIUM	33.25
TGMEC3 ALU-17	MORS AMOVIBLES SUR DES MORS DE BASE OPTIMALISÉS, PAR PAIRE EN ACIER	33.25
TGMEC3 LA-17	MORS AMOVIBLES SUR DES MORS DE BASE OPTIMALISÉS, PAR PAIRE EN LAITON	33.25

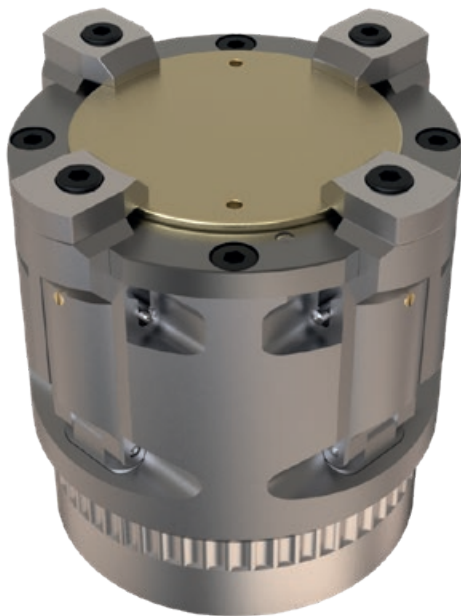
Quantité minimum de commande 10 pièces



N° article	Désignation	Prix
I POUR TGCEC-20		
TGCEC3-20	MORS DE BASE POUR TGCEC3 PAR PAIRE	450.-
I POUR TGMEC-17		
TGMEC3-17	MORS DE BASE POUR TGCEC3 PAR PAIRE	450.-



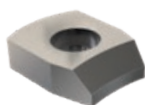
Mors ouverts



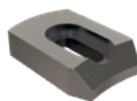
Mors fermés

- Système presse-flancs intégré à une palette GPS70
- Limites des serrages par pinces repoussées et gestion des pièces fines
- Plaquage plutôt que serrage pour diminuer la déformation
- Plaque d'appui et mors personnalisables et interchangeables

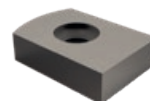
I SYSTÈME PRESSE FLANCS 4 MORS avec extracteur mécanique



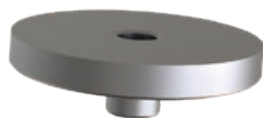
TGCPF1-17-MORS-Øxx



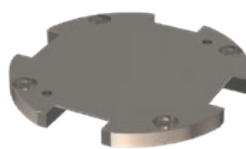
TGCPF1-17-MORS-ø38-50



TGCPF1-17-MORS_EB



TGCPF1-17-PLOT-GR50



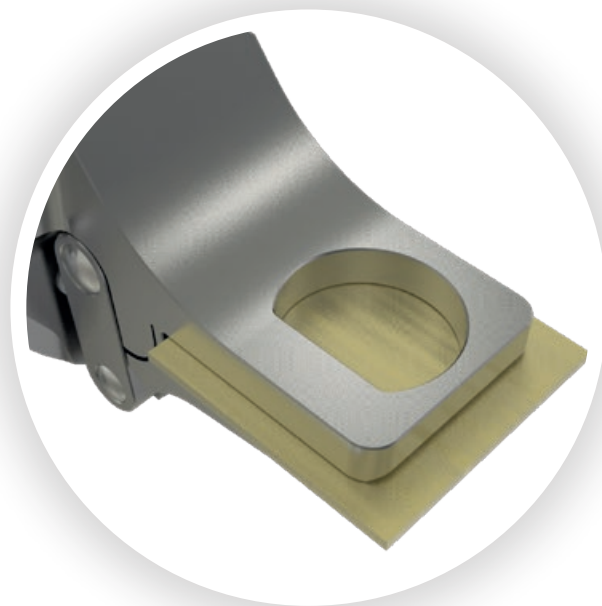
TGCPF1-17-PLQ-GR50

N° article	Désignation	Grandeur platine	Épaisseur barquette Mors standard	Épaisseur barquette Mors standard	Prix
TGCPF1-17-4GR50	PRESSE FLANCS GR50	ø38-50 ou ø 38-50	1.25 - 4.75	4.0 - 8.0	3'956.-
TGCPF1-17-4GR60	PRESSE FLANCS GR60	ø48-60 ou ø 48-60	1.25 - 4.75	4.0 - 8.0	4'180.-

Livré sans mors

N° article	Désignation
TGCPF1-17-MORS-Øxx	MORS Øxx (mors usiné selon vos besoins)
TGCPF1-17-MORS-Ø38-50	MORS ø38-50 RÉGLABLES
TGCPF1-17-MORS_EB	MORS ÉBAUCHE À TAILLER
TGCPF1-17-PLQ-GR50	PLAQUE DE TRAVAIL
TGCPF1-17-PLQ-GR60	PLAQUE DE TRAVAIL
TGCPF1-17-PLOT-GR50	PLOT EXTRACTEUR
TGCPF1-17-PLOT-GR60	PLOT EXTRACTEUR





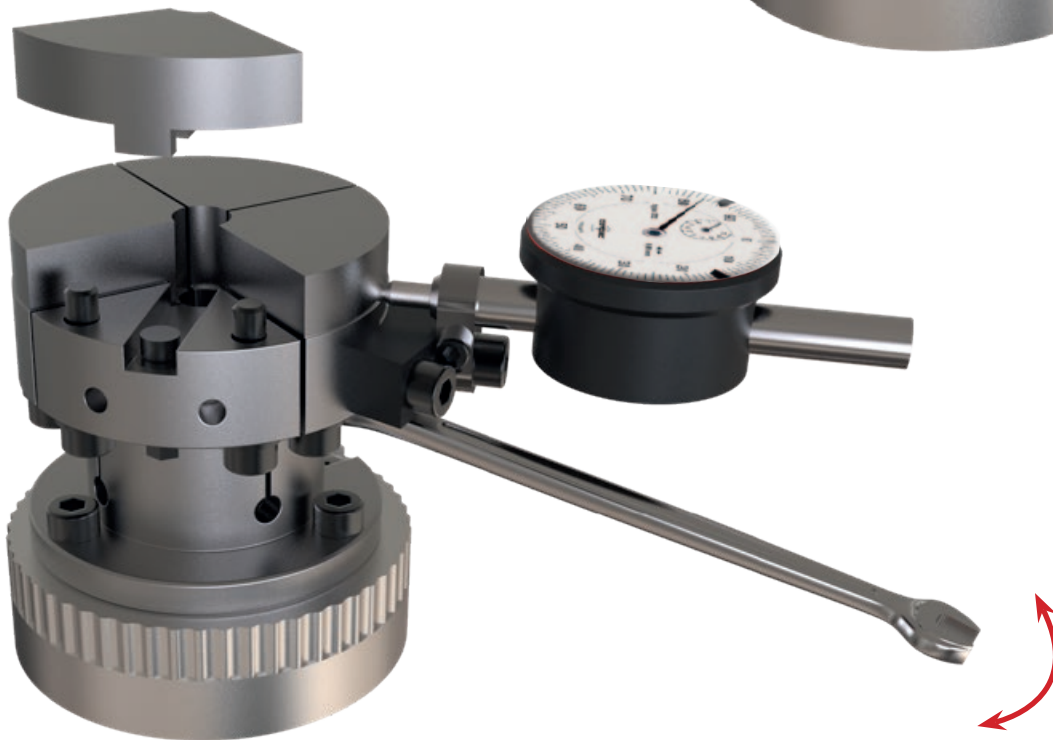
- Un nouveau potentiel « produits » pour vos machines
- Interchangeabilité rapide et précise d'un serrage par pinces à un serrage par presse-flancs
- Système de presse-flancs intégré à une palette GPS70
- Usinage dessus-dessous sans desserage de la barquette
- Surface d'appui, grandeur et épaisseur du brut selon besoins
- Possibilité de maintenir la pièce serrée pour contrôle hors machine
- Verrouillage manuel ou piloté par la machine

Géométrie et épaisseur de serrage adaptables selon vos applications

N° article	Désignation
TGCPF2-17	SYSTÈME PRESSE-FLANC SUR GPS70 AUTOMATIQUE (PAR MACHINE)

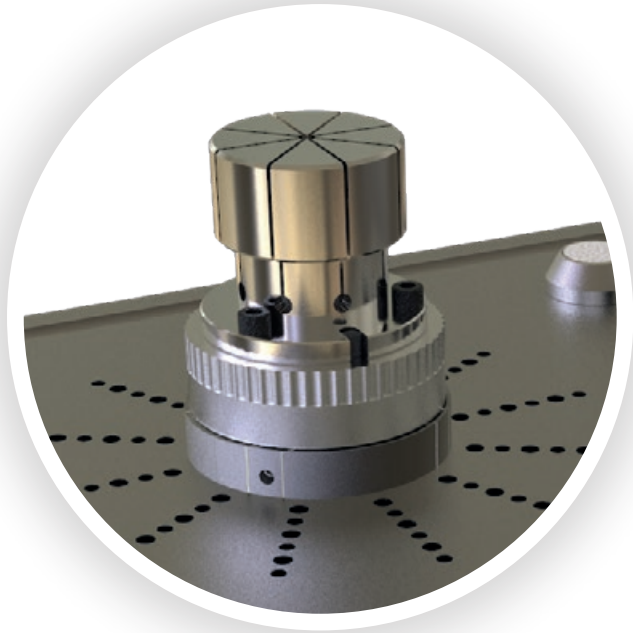
N'hésitez pas à nous demander une offre de prix en fonction de vos besoins

Gestion de
l'ovalisation et
du décentrage
de vos pièces



- Permet un réglage précis de 4 segments
- Permet de gérer l'ovalisation et le décentrage de vos pièces
- Possibilité de réaliser des mors en d'autres matières

La maîtrise
d'un serrage
idéale



- Précision de repositionnement du kit de 0.005 mm
- Rapidité du changement de pièce en 2-5 sec
- Réglage du couple de serrage de la pince de 1-10 Nm avec une précision de 0.1 Nm
- Possibilité d'orientation de la pièce par butée externe
- Volume d'encombrement 300 x 300 mm, hauteur 250 mm
- Alimentation : 230V et pneumatique 6 bars

I UNITÉ DE SERRAGE

Intégration sur un plateau de travail



N° article	Désignation	Prix
TGCV-16	UNITÉ DE SERRAGE POUR KIT SANS OPTION DE PÉDALE	9'900.-
TGCV-16-PÉDALE	PÉDALE POUR TGCV-16	700.-



Donne une dimension supérieure à votre décolleteuse



- Intégration de pinces horlogères sur votre décolleteuse
- Accès à diverses pinces horlogères ouvre d'autre possibilité d'usinage et de produits différents
- Incorporation d'un extracteur de pièces dans notre développement
- Solution clé en main
- Projet spécifique à chaque type de machine

Nouvelles fonctions
sur votre diviseur
Peiseler /
Robodrill

Système Mecatool
Libération palette automatique
Système vacuum
2 arrivées pneumatiques
disponibles (nettoyage/...)



Cylindre de serrage pneumatique

Butées réglables

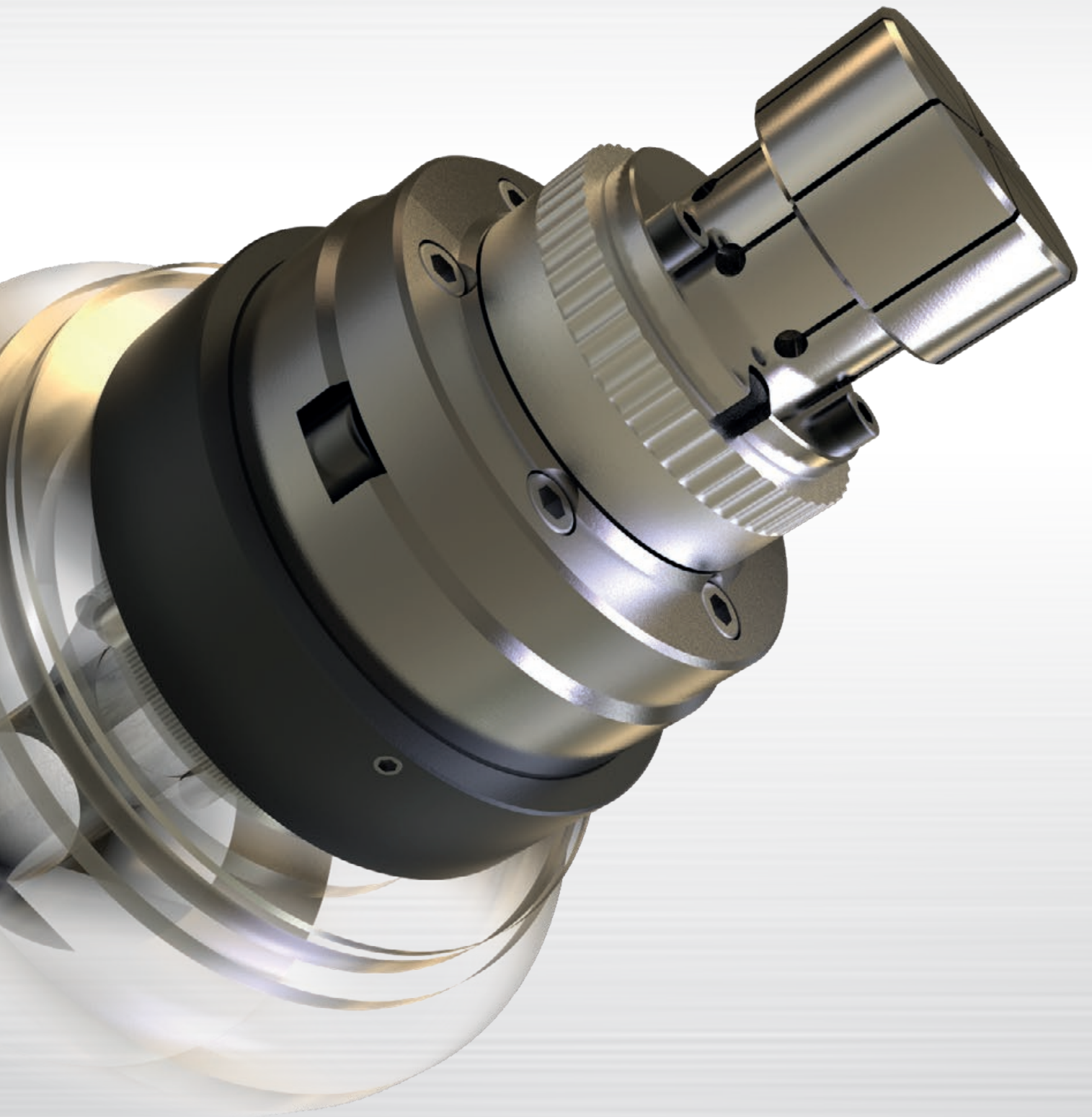
Joint tournant 4 positions

- Plus à choisir entre le pilotage de la pince **OU** de la palette
- Plusieurs arrivées d'air disponibles par l'intérieur de la broche, permettant des fonctions diverses (vacuum/soufflage/pilotage annexe)
- Force de serrage en version pneumatique 2x plus importante que la version standard
- Gain en encombrement, donc plus de courses en Z et en X sur votre machine

INDEX

N° ARTICLE	PAGE	N° ARTICLE	PAGE
2710200051	12	GPS70-P-15	18
2710200052	12	GPS70-P-16	18
2710200053	12	GPS70-P-2	18
29119952-2	12	GPS70-P-3	18
29119952-3	7	GPS70-P-7	18
29119953-2	12	INSERT	11
29119953-3	7	IPP (SERRAGE)	24
3R-3651.7E-XS	18	KIT-MACRO H50	20
ACCESSOIRES - COSF	30	KIT-MACRO H55	21
ACCESSOIRES - KIT MECATOOL	12	KIT-MECATOOL H50	14
ACCESSOIRES - PINCE «P»	39	KIT-MECATOOL H50 P-13	16
ACCESSOIRES - TGCEC-16 + TGCMEC-17	54	KIT-MECATOOL H55	15
ACCESSOIRES - TGCPF1-17	57	KIT-MECATOOL H55 P-13	17
ACCESSOIRES - TGWM	31	KIT-TGWM COMPLET	36
APPUI REF-GPS70	29	KIT-TGWM CONSOMMATION	37
C846260	51	MORS EBAUCHE BUMOTEC	50
C846360	51	PINCE «P»	38
CL-TGWM-MINI-OUVR	33	PINCE BOBINO	40
COCN H40	7	PINCE COSF	30
COCN H50	4	PINCE CREVOISIER	47
COCN H50 L	4	PINCE EBAUCHE TREMPÉ TYPE F	48
COCN H55	6	PINCE EBAUCHE TREMPÉ TYPE W	49
COCN H55 L	6	PINCE EBOSA	27
COCN-ET	7	PINCE RECOMATIC	46
COCN-FIL	10	PINCE TGWM	31
COCN-FIL-CYL	10	PINCE TGWM-ET	34
COCN-GP	8	PINCE TGWM-MINI-OUVR	33
COCN-INSERT	11	PINCE TGWM-PL	33
COCN-PL	9	SET DE TAILLAGE	22
COCN-PLA	8	SRS	26
COCN-PLEINE	9	SYST-ER	28
DIVERS DEVELOPPEMENTS	59	SYST-W20	29
GPS70 ACIER	18	TGCEC-16	52
GPS70 ALU	18	TGCMEC-17	53
GPS70 POUR PINCE P	18	TGCPF1-17	56
GPS70-P	18	TGCPF2-17	58
GPS70-P-13	18	TGCV-16	60

SOUS RÉSERVE DE MODIFICATION - DOCUMENT NON-CONTRACTUEL





Rue du Temple 14
CH-2103 Noiraigue
Tél. +41 32 861 67 03
Fax +41 32 950 12 71
info@tgcolin.ch
www.tgcolin.ch

